



CAPRI

MAINTIENT L'ENERGIE ELECTRIQUE

36, rue des Fontenils - BP 6 - 41600 NOUAN-LE-FUZELIER
Tél. : 02 54 95 24 00 Télécopie 02 54 95 24 01
Site INTERNET : <http://www.capri-codec.com>

ENTREE DE CABLE Type ECDEP

ECDEP Type CABLE GLAND

Pour Atmosphères explosibles EExeII et EExiIC

Potentially Explosive Atmospheres EExeII and EExiIC

Attestation LCIE 97 ATEX 6007 X / Certificate LCIE 97 ATEX 6007 X

NOMENCLATURE

- | | |
|--|---|
| 1 - Chapeau
1 - Capnut gland nut | 3 - Bague d'amarrage
3 - Clamping ring |
| 2 - Bague d'étanchéité
2 - Sealing ring | 4 - Corps Filetage ISO, Pg
4 - Entry Thread Body : ISO, Pg |

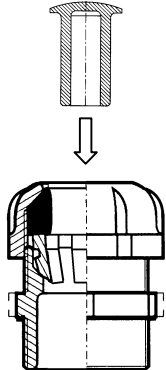
OBTURATEUR

PLUG



ATTESTATION 98 ATEX 0001 U

CERTIFICAT 98 ATEX 0001 U



TAILLE	Pg	ISO
1	07	12
2	09	16
3	11	/
4	13,5	20
5	16	/
6	21	25
7	29	32
8	36	40
9	42	50
10	48	63

FONCTION :

Permet l'obturation d'une entrée de câble non utilisée mais montée sur une enveloppe en sécurité augmentée "e". Montage et démontage facile.

INSTRUCTION DE MONTAGE :

La mise en place se fait après désoperculation de la bague d'étanchéité à l'aide d'un tournevis sans démonter le presse-étoupe. La tenue en traction se fait par serrage du chapeau. L'enlèvement se fait à l'aide d'un tournevis après desserrage du chapeau.

FONCTION : allowing to obturate an unused cable gland fitted to an increased safety "e" enclosure. Easy to assemble or remove.

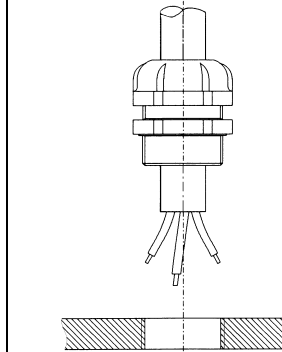
ASSEMBLY INSTRUCTION :

Input should be made once the opercule of the sealing ring has been pulled out with a screw driver. Then tighten the capnut without removal of the cable gland components of the gland to secure.

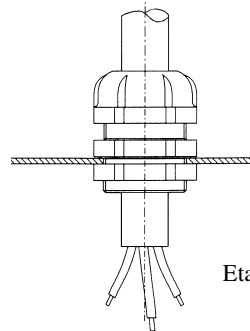
To take it out by means of the screw driver just unscrew the capnut of the gland.

MARQUAGE : CAPRI CE 0081 ECDEP N°. Ø.. à Ø.- 00 Ex II 2 G-D EExeII

CE Montage dans Trou Taraudé :
Assembly into threaded hole :

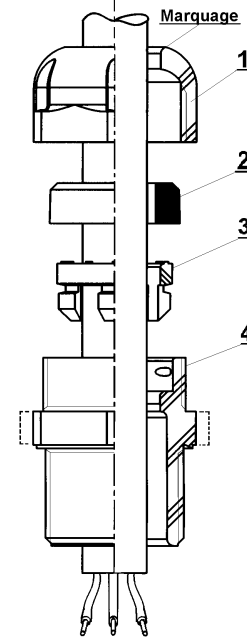


Montage dans Trou Lisse avec écrou :
Assembly with lock nut into blank hole



MONTAGE

ASSEMBLY



ECDEP

Etanchéité et ancrage sur gaine externe
Sealing and clamping on outer sheath.

ACCESSOIRES
(voir au verso)
ACCESSORIES (see verso).

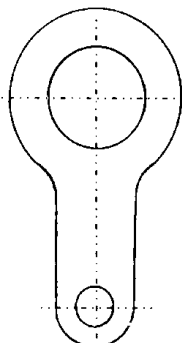
SPECIFICATIONS TECHNIQUES

- conforme aux normes EN 50014, EN 50019, EN 50281-1-1.
- L'entrée de câble est destinée à assurer l'étanchéité et l'amarrage au passage d'un câble **non Armé** dans une enveloppe :
 - De sécurité augmentée "e" EExeII,
 - De sécurité Intrinsèque "i" EExi.
 - Utilisation Intérieure / Extérieure prévue pour les zones 1 & 2.
 - Montage Pg avec écrou laiton.
 - Gamme de température certifiée :
 - 20°C à + 40°C avec bague Santoprene,
 - Auto extinguable – Non propagateur de la flamme.
 - Etanchéité : IP 66 sans joint plat - CEI 529 ;
IP 68 avec joint plat - CEI 529.
 - Sans halogène.

TECHNICAL SPECIFICATIONS

- approval EN 50014, EN 50019, EN 50281-1-1.
- Increased Safety cable gland to provide sealing and clamping into enclosure on **unarmoured cable** :
 - Increased safety EExe II,
 - Intrinsically EExi.
- Indoor and Outdoor for zone 1 and 2
- Certified use temperature :
 - 20°C à + 40°C with Santoprene sealing,
- Self extinguishing – Flame retardant,
- Pg assembly with brass lock nut.
- IP 66 without washer – CEI 529 ;
IP68 with washer - CEI 529,
- Halogen free.

COUPLE DE SERRAGE Torque value	ENTREE DE CABLE Type ECDEP										
	N°	1	2	3	4	5	6	7	8	9	10
	ISO	12	16	..	20	..	25	32	40	50	63
	Pg	7	9	11	13,5	16	21	29	36	42	48
	Capacité de serrage Cable diameter (mm)	Ø3,5 à Ø6	Ø5 à Ø8	Ø6 à Ø10	Ø8 à Ø13	Ø10 à Ø15	Ø13 à Ø19	Ø17 à Ø25	Ø24 à Ø32	Ø28 à Ø38	Ø34 à Ø44
Valeurs en Nm Value in Nm	Corps / body (Nm)	1	1,5	2	2,5	3	5,5	10	16	16	16
	Chapeau / gland nut (Nm)	1	1	1,5	2	2,5	4,5	8	13	13	13



COMPOSANT
Component
Classification 98 ATEX 0001U
Classification 98 ATEX 0001U



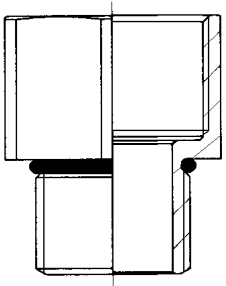
CONDITIONS TECHNIQUES

- L'isolation (entre l'entrée de câble et son support), en montage direct ou par l'intermédiaire d'un accessoire (amplificateur, réducteur, etc...), peut être assurée selon l'IP demandé, par une garniture ou un produit adéquat (ruban, pâte, etc...).
- Les adaptateurs, les amplificateurs et les réducteurs permettent le montage d'une entrée de câble dans un trou lisse de taille différente ou dans un trou taraudé de taille ou de type différent.
- Les bouchons permettent l'obturation d'un trou lisse ou taraudé non utilisé.
- Les écrous permettent la fixation d'une entrée de câble ou d'un accessoire sur un trou lisse.

TECHNICAL SPECIFICATIONS

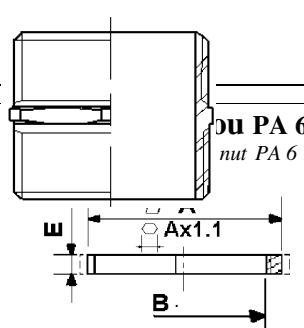
- The entry thread sealing (between the cable entry and its support), to direct assembly or through an accessory (adaptor, reducer, etc...), can be insured according to the wanted IP, by a sealing washer or an adequate product (sealing tape, sealing paste, etc...).
- Adaptors and reducers allow the cable entries assembly on different size smooth hole or on different size or type threaded hole.
- Plugs allow the closing of a non-used smooth or threaded hole.
- Nuts allow the fixation of a cable entry or an accessory on a smooth hole.

Amplificateur
Adaptor



Réducteur
Reducer

Bouchon
Plug



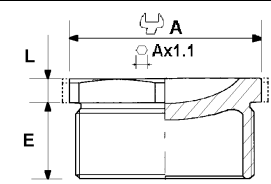
Ecrou PA 6
nut PA 6

B	Dimensions	
	A	E
10 x 1,00	18	4,5
12 x 1,25	18	4,5
16 x 1,50	22	5,0
20 x 1,50	26	5,5
25 x 1,50	32	6,0
32 x 1,50	42	6,5
40 x 1,50	54	7,0
50 x 1,50	66	7,0
63 x 1,50	80	9,0

Ecrou - laiton nickelé
lock nut - nickel plated brass

Pg	Dimensions	
	A	e
7	15	2,8
9	18	2,8
11	21	3
13,5	23	3
16	26	3
21	32	3,5
29	41	4
36	51	5
42	58	5
Pg 48 DIN	64	6
N° 48 NFC	64	6

Bague de mise à la masse
Earth tag



Bouchon - PA 6
Plug - PA 6

Pg	Dimensions			ISO	Dimensions		
	A	L	E		A	L	E
7	15	4,0	8	16	19	4,0	15
9	19	4,5	10	20	23	4,0	15
11	22	4,5	10,5	25	28	5,0	15
13,5	24	5,0	11	32	36	5,5	15
16	27	5,0	12	40	44	5,5	15
21	32	5,5	12,5	50	54	6,0	15
29	40	5,5	13,5	63	67	6,5	15
36	54	6,0	15				
42	59	6,5	15				
Pg 48 DIN	64	6,5	15,5				
N° 48 NFC	64	6,5	15,5				

Cotes en mm
All sizes in mm

Union
Union