

Material           Edelstahl  
 Dichtung         Silikon

Einsatztemperatur   -55°C bis +135°C  
 Schutzart         IP66

Material           Stainless Steel  
 Sealing           Silicone

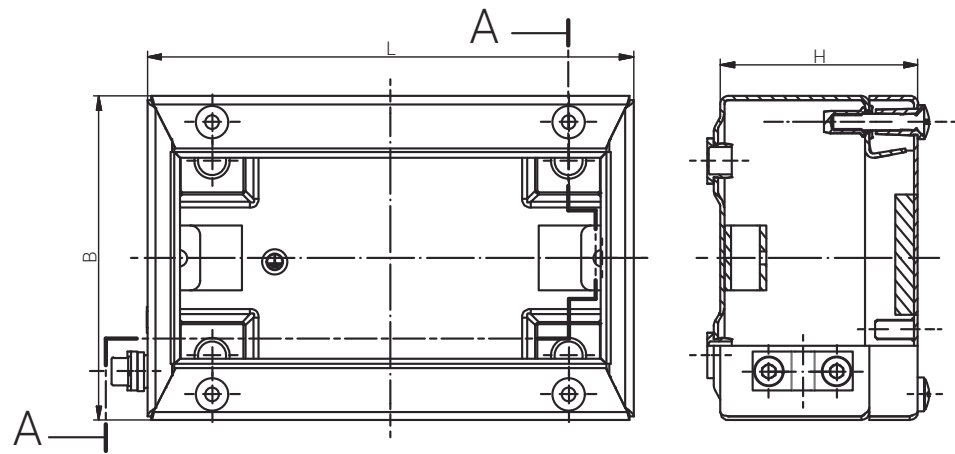
Operating Temperature   -55°C to +135°C  
 Protection Class         IP66

Für besondere Bedingungen oder Einschränkungen siehe entsprechende Produktdokumentation.

For specific conditions or limitations please see relevant product documentation.

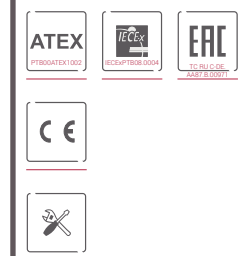


Gehäuse  
 Enclosure  
 EX-GEHÄUSE 1.4404  
 Ex e & Ex ia  
 380 x 380 x 161 mm



Schnitt A - A  
 cutaway model A - A

Produktdokumentation  
 Product Documentation



RST Rabe-System-Technik und Vertriebs-GmbH  
 Otto-Lilienthal-Strasse 19  
 49134 Wallenhorst  
 DEUTSCHLAND  
 +49 5407 8766-0  
 +49 5407 8766-99  
 info@rst.eu  
 www.rst.eu

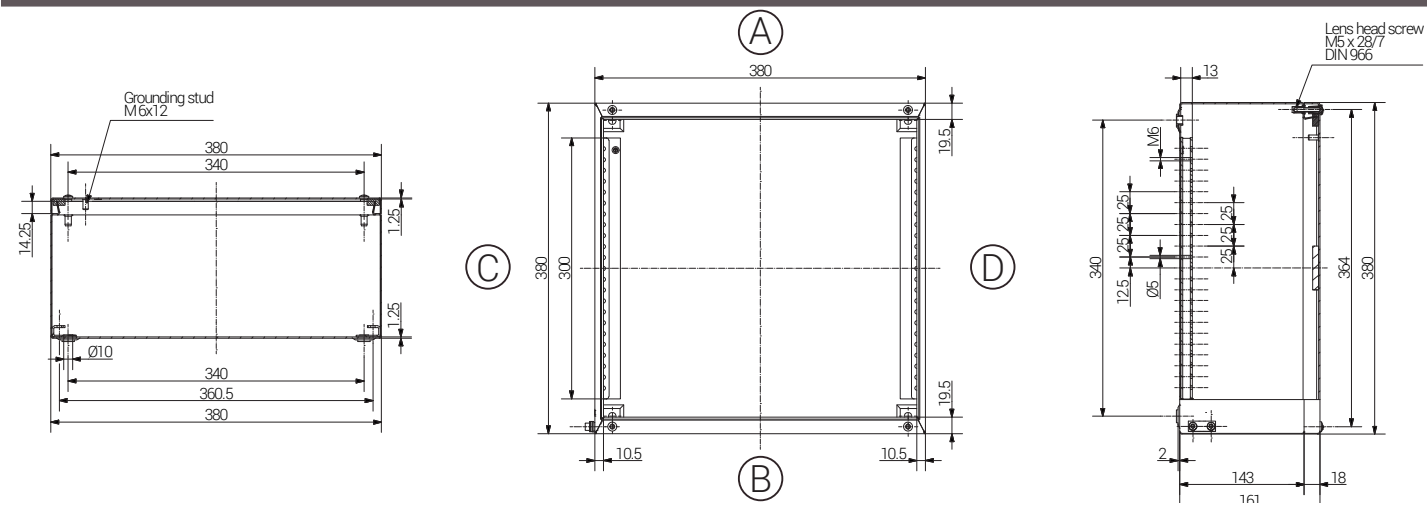
Artikel Article		Artikel Article	
Edelstahl 1.4404 Ex e	Gewicht / Weight kg	Edelstahl 1.4404 Ex ia	Gewicht / Weight kg
21 383816 000	5,858	22 383816 000	5,858

Material Edelstahl  
 Dichtung Silikon  
 Einsatztemperatur -55°C bis +135°C  
 Schutzart IP66

Material Stainless Steel  
 Sealing Silicone  
 Operating Temperature -55°C to +135°C  
 Protection Class IP66

Für besondere Bedingungen oder Einschränkungen siehe entsprechende Produktdokumentation.

For specific conditions or limitations please see relevant product documentation.



Gehäuse  
 Enclosure  
 EX-GEHÄUSE 1.4404  
 Ex e & Ex ia

Produktdokumentation  
 Product Documentation



RST Rabe-System-Technik und Vertriebs-GmbH  
 Otto-Lilienthal-Strasse 19  
 49134 Wallenhorst  
 DEUTSCHLAND  
 +49 5407 8766-0  
 +49 5407 8766-99  
 info@rst.eu  
 www.rst.eu

www	Article		Length (mm)	Width (mm)	Height (mm)	DIN Rail for Terminals		PE busbar	Mounting Plate Thickness in mm	External Mounting Brackets
	Edelstahl 1.4404 Ex e	Edelstahl 1.4404 Ex ia				TS15	TS35			
21 383816 000	22 383816 000	380	380	161	-	X	1	2,0	X	

Max. Bestückungsmöglichkeit für Kabelverschraubungen  
 Max. assembly with cable glands

M	Eckmaß across corner	Seite / Side				PG	Eckmaß across corner	Seite / Side			
		A	B	C	D			A	B	C	D
12	17,25	152	152	7	17,25	152	152				
16	25,30	75	65	9	21,85	102	90				
20	27,60	58	58	11	25,30	178	65				
25	37,95	30	27	13,5	27,60	58	58				
32	48,30	18	17	16	31,05	45	44				
40	60,95	10	10	21	37,95	30	27				
50	69,00	8	8	29	48,30	18	17				
63	74,75	6	5	36	60,95	10	10				
				42	69,00	8	8				
				48	74,75						

