


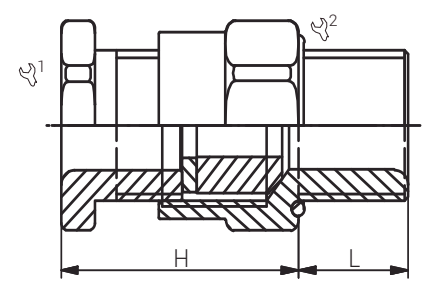
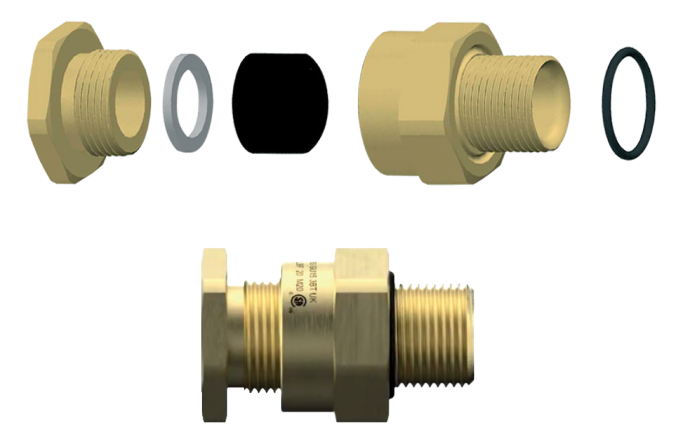
Artikelnummer RST Article Code RST	Herstellernummer Manufacturer Code	Größe Size	Gewinde Entry Thread	Klemmbereich/Gland Seal Range Kabelmantel außen/Cable Outer Sheath (mm)		 1/2	L (mm)	H (mm)	VPE * PU *
				≥	≤				
77051120	A2LBF 16/M20	16	M20x1.5	4.0	8.4	24/26	16.0	33.0	1

Material	Messing, blank
Druckring	Edelstahl
Dichteinsatz	Chloropren
O-Ring	NBR
Einsatztemperatur	-35°C bis +90°C
Schutzart gem. IEC 60529	IP66/IP68
Schutzart gem. UL50E	4X
ATEX-Kennzeichnung	Ex II 1D 2G Ex d IIC GB / Ex e IIC Gb / Ex ta IIIC Da
Zugentlastung gem. EN 60079-0 (Anhang A)	25 %
CE-Kennzeichnung	ja (Richtlinie 2014/34/EU)
Zolltarif-Nummer	74198090
Gewicht	0.104 kg
RoHS (2015/863/EU)	konf. (Inanspruchnahme Ausnahme 6c)
REACH/SVHC (Art. 33 1907/2006)	Blei enthalten
Konfliktminerale (Dodd-Frank Act)	keine Konfliktminerale enthalten

Material	Natural Brass
Pressure Ring	Stainless Steel
Sealing	Chloroprene
O-Ring	NBR
Operating Temperature	-35°C to +90°C
Protection Class rel. IEC 60529	IP66/IP68
Protection Class rel. UL50E	4X
ATEX Marking	Ex II 1D 2G Ex d IIC GB / Ex e IIC Gb / Ex ta IIIC Da
Strain relief rel. EN 60079-0 (Appendix A)	25 %
CE Marking	yes (Directive 2014/34/EU)
Customs Tariff Number	74198090
Weight	0.104 kg
RoHS (2015/863/EU)	compliant (claim exception 6c)
REACH/SVHC (Art. 33 1907/2006)	contain lead
Konfliktminerale (Dodd-Frank Act)	contain no conflict minerals

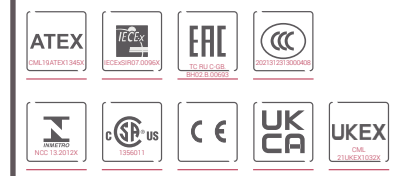
Für besondere Bedingungen oder Einschränkungen siehe entsprechende Produktdokumentation.

For specific conditions or limitations please see relevant product documentation.



Kabelverschraubungen Ex Ex Cable Glands A2LBF / M

Produktdokumentation Product Documentation



* Mindestbestellmenge (MOQ) kann größer sein als Verpackungseinheit (VPE).
* Minimum order quantity (MOQ) can be larger than packaging unit (PU).

RST Rabe-System-Technik und Vertriebs-GmbH
Otto-Lilienthal-Strasse 19
49134 Wallenhorst

DEUTSCHLAND
☎ +49 5407 8766-0
☎ +49 5407 8766-99
✉ info@rst.eu
🌐 www.rst.eu