

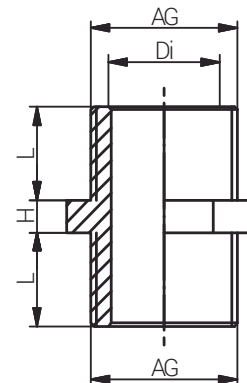
Artikelnummer RST Article Code RST	Herstellernummer Manufacturer Code	Gewinde Entry Thread			Di (mm)	L (mm)	H (mm)	VPE* PU*
		AG / Male	AG / Male					
ARE1414Y	ARE1414Y	M32x1.5	M32x1.5	37.6	24.0	16.0	6.0	1

Material	Edelstahl 1.4404
Schutzart gem. IEC 60529	IP66/IP67
ATEX-Kenzeichnung	Ex II2 GD / Ex d IIC Gb / Ex e IIC GB / Ex tb IIIC Db Ex I M2 / Ex d I Mb / Ex e I Mb
Empfohlenes Anzugsdrehmoment	Stutzen siehe Montageanleitung
CE-Kennzeichnung	ja (Richtlinie 2014/34/EU)
Zolltarif-Nummer	73269098
Gewicht	
EAN-Nummer	
RoHS (2015/863/EU)	konform
REACH/SVHC (Art. 33 1907/2006)	keine SVHC-Stoffe enthalten
Konfliktminerale (Dodd-Frank Act)	keine Konfliktminerale enthalten

Material	Stainless Steel 316L
Protection Class rel. IEC 60529	IP66/IP67
ATEX Marking	Ex II2 GD / Ex d IIC Gb / Ex e IIC GB / Ex tb IIIC Db Ex I M2 / Ex d I Mb / Ex e I Mb
Recommended Tightening Torque	Body see assembly instruction
CE Marking	yes (Directive 2014/34/EU)
Customs Tariff Number	73269098
Weight	
EAN Code	
RoHS (2015/863/EU)	compliant
REACH/SVHC (Art. 33 1907/2006)	contain no SVHC substances
Konfliktminerale (Dodd-Frank Act)	contain no conflict minerals

Für besondere Bedingungen oder Einschränkungen siehe entsprechende Produktdokumentation.

For specific conditions or limitations please see relevant product documentation.



Zubehör

Accessories

ADAPTER AG-AG

M x M

ADAPTER Male-Male

M x M

Produktdokumentation

Product Documentation



\* Mindestbestellmenge (MOQ) kann größer sein als Verpackungseinheit (VPE).

\* Minimum order quantity (MOQ) can be larger than packaging unit (PU).

**RST Rabe-System-Technik und Vertriebs-GmbH**  
Otto-Lilienthal-Strasse 19  
49134 Wallenhorst

DEUTSCHLAND

+49 5407 8766-0

+49 5407 8766-99

info@rst.eu

www.rst.eu