


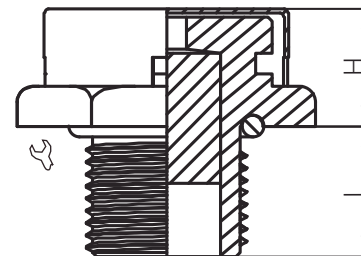
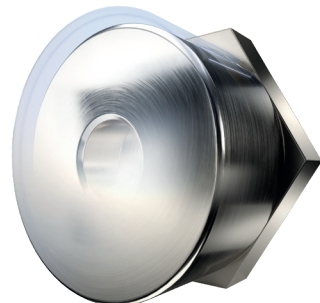
Artikelnummer RST Article Code RST	Herstellernummer Manufacturer Code	Gewinde Entry Thread		L (mm)	H (mm)	VPE * PU *
76001013	BDU3029D0	NPT 1/2"	27	20.0	15.0	1

Material	Edelstahl 1.4404
Sinter	Bronze
Einsatztemperatur	-60°C bis +200°C
Schutzart gem. IEC 60529	IP66
ATEX-Kennzeichnung	Ex II 2 GD / Ex d IIB+H2 Gb / Ex e IIC Gb / Ex tb IIIC Db Ex I M2 / Ex d I Mb GB / Ex e I Mb
Empfohlenes Anzugsdrehmoment	Stutzen 32.5 Nm
CE-Kennzeichnung	ja (Richtlinie 2014/34/EU)
Zolltarif-Nummer	74198090
RoHS (2015/863/EU)	konform
REACH/SVHC (Art. 33 1907/2006)	keine SVHC-Stoffe enthalten
Konfliktminerale (Dodd-Frank Act)	keine Konfliktminerale enthalten

Material	Stainless Steel 316L
Sinter	Bronze
Operating Temperature	-60°C to +200°C
Protection Class rel. IEC 60529	IP66
ATEX Marking	Ex II 2 GD / Ex d IIB+H2 Gb / Ex e IIC Gb / Ex tb IIIC Db Ex I M2 / Ex d I Mb GB / Ex e I Mb
Recommended Tightening Torque	Body 32.5 Nm
CE Marking	yes (Directive 2014/34/EU)
Customs Tariff Number	74198090
RoHS (2015/863/EU)	compliant
REACH/SVHC (Art. 33 1907/2006)	contain no SVHC substances
Konfliktminerale (Dodd-Frank Act)	contain no conflict minerals

Für besondere Bedingungen oder Einschränkungen siehe entsprechende Produktdokumentation.

For specific conditions or limitations please see relevant product documentation.



Druckausgleichs-  
lösungen  
Pressure Equalisation  
Solutions  
BDU / NPT

Produktdokumentation  
Product Documentation



\* Mindestbestellmenge (MOQ) kann größer sein als Verpackungseinheit (VPE).

\* Minimum order quantity (MOQ) can be larger than packaging unit (PU).

**RST Rabe-System-Technik und Vertriebs-GmbH**  
Otto-Lilienthal-Strasse 19  
49134 Wallenhorst

DEUTSCHLAND

+49 5407 8766-0

+49 5407 8766-99

info@rst.eu

www.rst.eu