

Artikelnummer RST Article Code RST	Herstellernummer Manufacturer Code	Kompatibel mit Klemmbereich Compatible with Clamping Range (mm)		D 1 (mm)	D (mm)	H 1 (mm)	H (mm)	VPE * PU *
RAL9005	RAL9005	Reduziert / Reduced	DS (innen) / Double Seal (inner part)					
73007409DS	BDP-11-21	2 - 6	3 - 5	5.0	10.5	14.0	5.0	100

Material	Polyamid 6
Einsatztemperatur	-20°C bis +100°C kurzzeitig -30°C bis +150°C
Entflammbarkeit (Polyamid 6)	UL-94 (V-2)
Zolltarif-Nummer	39269097
Gewicht	0.001 kg
RoHS (2015/863/EU)	konform
REACH/SVHC (Art. 33 1907/2006)	keine SVHC-Stoffe enthalten
Konfliktminerale (Dodd-Frank Act)	keine Konfliktminerale enthalten

Material	Polyamide 6
Operating Temperature	-20°C to +100°C intermittent -30°C to +150°C
Flammability (Polyamide 6)	UL-94 (V-2)
Customs Tariff Number	39269097
Weight	0.001 kg
RoHS (2015/863/EU)	compliant
REACH/SVHC (Art. 33 1907/2006)	contain no SVHC substances
Konfliktminerale (Dodd-Frank Act)	contain no conflict minerals

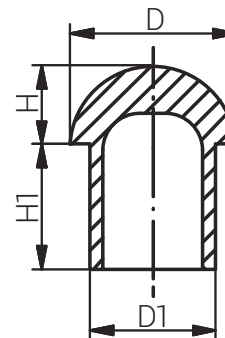


Zubehör

Accessories

BLINDSTOPFEN für KV
mit Reduzierdichteinsatz
PROTECTION TAB for CG
with Reduced Seal

Produktdokumentation
Product Documentation



* Mindestbestellmenge (MOQ) kann größer sein als Verpackungseinheit (VPE).

* Minimum order quantity (MOQ) can be larger than packaging unit (PU).

RST Rabe-System-Technik und Vertriebs-GmbH
Otto-Lilienthal-Strasse 19
49134 Wallenhorst

DEUTSCHLAND

+49 5407 8766-0

+49 5407 8766-99

info@rst.eu

www.rst.eu