

Artikelnummer RST Article Code RST	Kompatibel mit Klemmbereich Compatible with Clamping Range (mm)		D 1 (mm)	D (mm)	H 1 (mm)	H (mm)	VPE * PU *
RAL9005	Reduziert / Reduced	DS (innen) / Double Seal (inner part)					
73007416DS	7 - 12	7 - 12	11.0	18.0	13.5	8.5	50

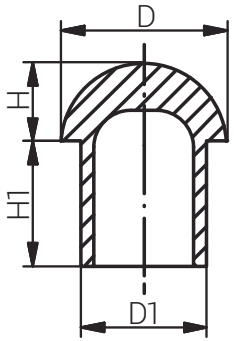
Material	Polyamid 6
Einsatztemperatur	-20°C bis +100°C kurzzeitig -30°C bis +150°C
Entflammbarkeit (Polyamid 6)	UL-94 (V-2)
Zolltarif-Nummer	39269097
Gewicht	0.002 kg
RoHS (2015/863/EU)	konform
REACH/SVHC (Art. 33 1907/2006)	keine SVHC-Stoffe enthalten
Konfliktminerale (Dodd-Frank Act)	keine Konfliktminerale enthalten

Material	Polyamide 6
Operating Temperature	-20°C to +100°C intermittent -30°C to +150°C
Flammability (Polyamide 6)	UL-94 (V-2)
Customs Tariff Number	39269097
Weight	0.002 kg
RoHS (2015/863/EU)	compliant
REACH/SVHC (Art. 33 1907/2006)	contain no SVHC substances
Konfliktminerale (Dodd-Frank Act)	contain no conflict minerals



Zubehör
Accessories
BLINDSTOPFEN für KV
mit Reduzierdichteinsatz
PROTECTION TAB for CG
with Reduced Seal

Produktdokumentation
Product Documentation



* Mindestbestellmenge (MOQ) kann größer sein als Verpackungseinheit (VPE).
* Minimum order quantity (MOQ) can be larger than packaging unit (PU).

RST Rabe-System-Technik und Vertriebs-GmbH
Otto-Lilienthal-Strasse 19
49134 Wallenhorst

DEUTSCHLAND

- +49 5407 8766-0
- +49 5407 8766-99
- info@rst.eu
- www.rst.eu