

Artikelnummer RST <i>Article Code RST</i>	Kompatibel mit Klemmbereich <i>Compatible with Clamping Range (mm)</i>		D 1 (mm)	D (mm)	H 1 (mm)	H (mm)	VPE * PU *
RAL9005	Reduziert / <i>Reduced</i>	DS (innen) / <i>Double Seal (inner part)</i>					
73007436DS	20 - 26	20 - 26	25.7	36.8	17.0	10.7	10

Material	Polyamid 6
Einsatztemperatur	-20°C bis +100°C kurzzeitig -30°C bis +150°C
Entflammbarkeit (Polyamid 6)	UL-94 (V-2)
Zolltarif-Nummer	39269097
Gewicht	0.007 kg
RoHS (2015/863/EU)	konform
REACH/SVHC (Art. 33 1907/2006)	keine SVHC-Stoffe enthalten
Konfliktminerale (Dodd-Frank Act)	keine Konfliktminerale enthalten

<i>Material</i>	<i>Polyamide 6</i>
<i>Operating Temperature</i>	<i>-20°C to +100°C intermittent -30°C to +150°C</i>
<i>Flammability (Polyamide 6)</i>	<i>UL-94 (V-2)</i>
<i>Customs Tariff Number</i>	<i>39269097</i>
<i>Weight</i>	<i>0.007 kg</i>
<i>RoHS (2015/863/EU)</i>	<i>compliant</i>
<i>REACH/SVHC (Art. 33 1907/2006)</i>	<i>contain no SVHC substances</i>
<i>Konfliktminerale (Dodd-Frank Act)</i>	<i>contain no conflict minerals</i>

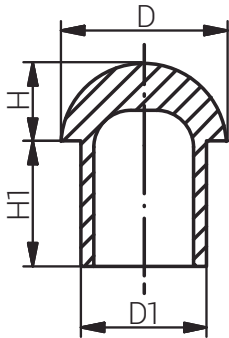


Zubehör

Accessories

BLINDSTOPFEN für KV  
mit Reduzierdichteinsatz  
*PROTECTION TAB for CG  
with Reduced Seal*

Produktdokumentation  
*Product Documentation*



\* Mindestbestellmenge (MOQ) kann größer sein als Verpackungseinheit (VPE).  
\* *Minimum order quantity (MOQ) can be larger than packaging unit (PU).*

**RST Rabe-System-Technik und Vertriebs-GmbH**  
Otto-Lilienthal-Strasse 19  
49134 Wallenhorst

DEUTSCHLAND

- +49 5407 8766-0
- +49 5407 8766-99
- info@rst.eu
- www.rst.eu