

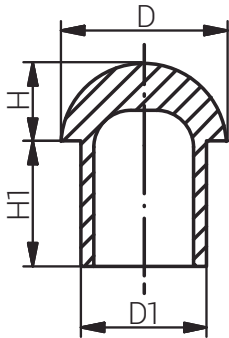
Artikelnummer RST Article Code RST	Kompatibel mit Klemmbereich Compatible with Clamping Range (mm)		D 1 (mm)	D (mm)	H 1 (mm)	H (mm)	VPE * PU *
RAL9005	Standard / Standard	DS (außen) / Double Seal (outer part)					
73007525	11 - 17	11 - 17	16.4	20.0	14.5	7.3	50

Material	Polyamid 6	Material	Polyamide 6
Einsatztemperatur	-20°C bis +100°C kurzzeitig -30°C bis +150°C	Operating Temperature	-20°C to +100°C intermittent -30°C to +150°C
Entflammbarkeit (Polyamid 6)	UL-94 (V-2)	Flammability (Polyamide 6)	UL-94 (V-2)
Zolltarif-Nummer	39269097	Customs Tariff Number	39269097
Gewicht	0.002 kg	Weight	0.002 kg
RoHS (2015/863/EU)	konform	RoHS (2015/863/EU)	compliant
REACH/SVHC (Art. 33 1907/2006)	keine SVHC-Stoffe enthalten	REACH/SVHC (Art. 33 1907/2006)	contain no SVHC substances
Konfliktminerale (Dodd-Frank Act)	keine Konfliktminerale enthalten	Konfliktminerale (Dodd-Frank Act)	contain no conflict minerals



Zubehör  
Accessories  
BLINDSTOPFEN  
PROTECTION TAB

Produktdokumentation  
Product Documentation



\* Mindestbestellmenge (MOQ) kann größer sein als Verpackungseinheit (VPE).  
\* Minimum order quantity (MOQ) can be larger than packaging unit (PU).

**RST Rabe-System-Technik und Vertriebs-GmbH**  
Otto-Lilienthal-Strasse 19  
49134 Wallenhorst  
DEUTSCHLAND

+49 5407 8766-0  
+49 5407 8766-99  
info@rst.eu  
www.rst.eu