

Artikelnummer RST Article Code RST	Kompatibel mit Klemmbereich Compatible with Clamping Range (mm)		D 1 (mm)	D (mm)	H 1 (mm)	H (mm)	VPE * PU *
RAL9005	Reduziert / Reduced	DS (innen) / Double Seal (inner part)					
73007532DS	9 - 16	11 - 16	16.1	24.0	15.5	9.0	10

Material	Polyamid 6
Einsatztemperatur	-20°C bis +100°C kurzzeitig -30°C bis +150°C
Entflammbarkeit (Polyamid 6)	UL-94 (V-2)
Zolltarif-Nummer	39269097
Gewicht	0.005 kg
RoHS (2015/863/EU)	konform
REACH/SVHC (Art. 33 1907/2006)	keine SVHC-Stoffe enthalten
Konfliktminerale (Dodd-Frank Act)	keine Konfliktminerale enthalten

Material	Polyamide 6
Operating Temperature	-20°C to +100°C intermittent -30°C to +150°C
Flammability (Polyamide 6)	UL-94 (V-2)
Customs Tariff Number	39269097
Weight	0.005 kg
RoHS (2015/863/EU)	compliant
REACH/SVHC (Art. 33 1907/2006)	contain no SVHC substances
Konfliktminerale (Dodd-Frank Act)	contain no conflict minerals

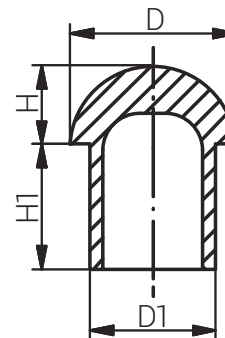


Zubehör

Accessories

BLINDSTOPFEN für KV  
mit Reduzierdichteinsatz  
*PROTECTION TAB for CG*  
with Reduced Seal

Produktdokumentation  
Product Documentation



\* Mindestbestellmenge (MOQ) kann größer sein als Verpackungseinheit (VPE).

\* Minimum order quantity (MOQ) can be larger than packaging unit (PU).

**RST Rabe-System-Technik und Vertriebs-GmbH**  
Otto-Lilienthal-Strasse 19  
49134 Wallenhorst

DEUTSCHLAND

+49 5407 8766-0

+49 5407 8766-99

info@rst.eu

www.rst.eu