

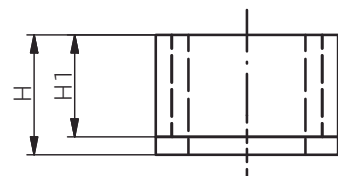
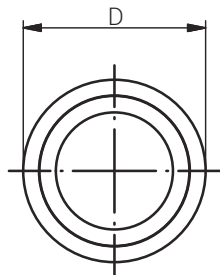
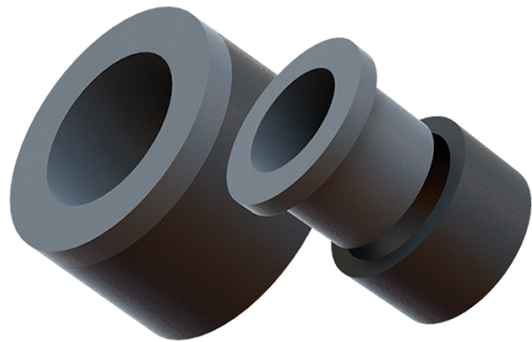
Artikelnummer RST Article Code RST	Klemmbereich / Clamping Range (mm)				Ersetzt Standard-Dichteinsatz mit dem Klemmbereich / Replaced Standard Sealing with Clamping Range (mm)		D (mm)	H (mm)	H 1 (mm)	VPE * PU *
	Innerer DS / Inner Seal		Äußerer DS / Outer Seal		≥	≤				
	≥	≤	≥	≤						
00180448MDS	27.0	34.0	34.0	44.0	34.0	44.0	51.0	21.5	18.5	a.A / o.r.

Material	Chloropren	Material	Chloroprene
Einsatztemperatur	-40°C bis +120°C	Operating Temperature	-40°C to +120°C
Entflammbarkeit (Chloropren)	UL-94 (HB)	Flammability (Chloroprene)	UL-94 (HB)
Zolltarif-Nummer	40169300	Customs Tariff Number	40169300
Gewicht	0.036 kg	Weight	0.036 kg
RoHS (2015/863/EU)	konform	RoHS (2015/863/EU)	compliant
REACH/SVHC (Art. 33 1907/2006)	keine SVHC-Stoffe enthalten	REACH/SVHC (Art. 33 1907/2006)	contain no SVHC substances
Konfliktminerale (Dodd-Frank Act)	keine Konfliktminerale enthalten	Konfliktminerale (Dodd-Frank Act)	contain no conflict minerals



Zubehör  
Accessories  
DOPPELDICHTEINSATZ  
FÜR EURO-TOP MS  
DOUBLE SEALING INSERT  
FOR EURO-TOP MS

Produktdokumentation  
Product Documentation



\* Mindestbestellmenge (MOQ) kann größer sein als Verpackungseinheit (VPE).  
\* Minimum order quantity (MOQ) can be larger than packaging unit (PU).

RST Rabe-System-Technik und Vertriebs-GmbH  
Otto-Lilienthal-Strasse 19  
49134 Wallenhorst  
DEUTSCHLAND

+49 5407 8766-0  
+49 5407 8766-99  
info@rst.eu  
www.rst.eu