


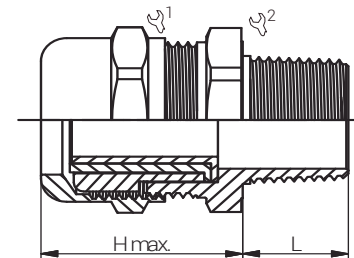
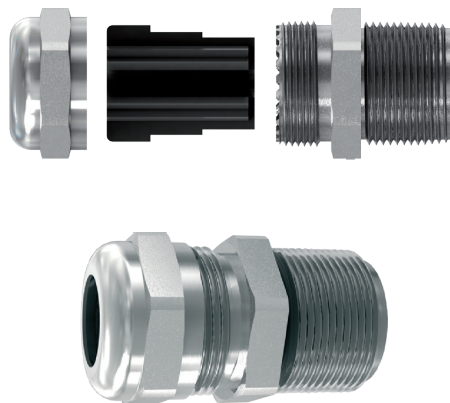
Artikelnummer RST Article Code RST	Herstellernummer Manufacturer Code	Gewinde Entry Thread	Klemmbereich Clamping Range (mm)		 1/2	L (mm)	H max. (mm)	VPE * PU *
			≥	≤				
EBU1NXC	EBU1NXC	NPT 1/2"	4.0	12.0	22/22	16.0	27.0	1

Material	Edelstahl 1.4404
Dichteinsatz	Chloropren
Einsatztemperatur	-40°C bis +80°C
Entflammbarkeit (Chloropren)	UL-94 (HB)
Schutzart gem. IEC 60529	IP66/IP68
Schutzart gem. UL50E	4X
ATEX-Kennzeichnung	Ex II 2 GD Ex d IIC GB / Ex e IIC Gb / Ex tb IIIC Db
Zugentlastung gem. EN 60079-0 (Anhang A)	25 %
Empfohlenes Anzugsdrehmoment	Hutmutter siehe Montageanleitung    Stutzen siehe Montageanleitung
CE-Kennzeichnung	ja (Richtlinie 2014/34/EU)
Zolltarif-Nummer	73269098
Gewicht	0.051 kg
RoHS (2015/863/EU)	konform
REACH/SVHC (Art. 33 1907/2006)	keine SVHC-Stoffe enthalten
Konfliktminerale (Dodd-Frank Act)	keine Konfliktminerale enthalten

Material	Stainless Steel 316L
Sealing	Chloroprene
Operating Temperature	-40°C to +80°C
Flammability (Chloroprene)	UL-94 (HB)
Protection Class rel. IEC 60529	IP66/IP68
Protection Class rel. UL50E	4X
ATEX Marking	Ex II 2 GD Ex d IIC GB / Ex e IIC Gb / Ex tb IIIC Db
Strain relief rel. EN 60079-0 (Appendix A)	25 %
Recommended Tightening Torque	Cap see assembly instruction    Body see assembly instruction
CE Marking	yes (Directive 2014/34/EU)
Customs Tariff Number	73269098
Weight	0.051 kg
RoHS (2015/863/EU)	compliant
REACH/SVHC (Art. 33 1907/2006)	contain no SVHC substances
Konfliktminerale (Dodd-Frank Act)	contain no conflict minerals

Für besondere Bedingungen oder Einschränkungen siehe entsprechende Produktdokumentation.

For specific conditions or limitations please see relevant product documentation.



## Kabelverschraubungen Ex Ex Cable Glands E ALPHA X / NPT

### Produktdokumentation Product Documentation



\* Mindestbestellmenge (MOQ) kann größer sein als Verpackungseinheit (VPE).

\* Minimum order quantity (MOQ) can be larger than packaging unit (PU).

**RST Rabe-System-Technik und Vertriebs-GmbH**  
Otto-Lilienthal-Strasse 19  
49134 Wallenhorst

DEUTSCHLAND

+49 5407 8766-0

+49 5407 8766-99

info@rst.eu

www.rst.eu