


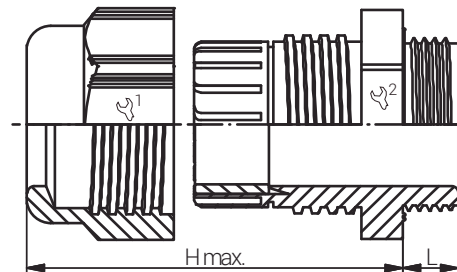
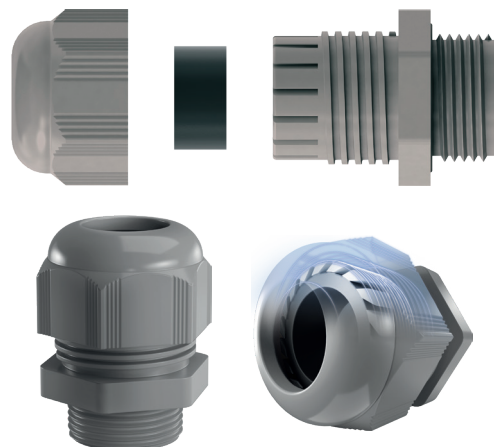
Artikelnummer RST Article Code RST	Herstellernummer Manufacturer Code	Gewinde Entry Thread	Klemmbereich Clamping Range (mm)		 1/2	L (mm)	H max. (mm)	VPE * PU *
RAL7035	RAL7035		≥	≤				
R11084516TL10	R-BM-EN-11M	M16	4.0	8.0	19/19	10.0	27.4	50

Material	Polyamid 6	
Dichteinsatz	EPDM	
Einsatztemperatur	-40°C bis +100°C	
Entflammbarkeit (Polyamid 6)	UL-94 (V-2)	
Schutzart gem. IEC 60529	IP66/IP68 (5bar/30Min.)	
Zugentlastung gem. EN 62444:2013*	Kat. A	
Kat. der Schlägeinw. gem. EN 62444:2013	2 (0.5 Joule)	
Empfohlenes Anzugsdrehmoment	Hutmutter 2.5 Nm	Stutzen 2.5 Nm
CE-Kennzeichnung	ja (Richtlinie 2014/35/EU)	
Zolltarif-Nummer	39269097	
Gewicht	0.006 kg	
RoHS (2015/863/EU)	konform	
REACH/SVHC (Art. 33 1907/2006)	keine SVHC-Stoffe enthalten	
Konfliktmineralien (Dodd-Frank Act)	keine Konfliktmineralien enthalten	
* Von EURO-TOP PA übernommen.		

<i>Material</i>	<i>Polyamide 6</i>	
<i>Sealing</i>	<i>EPDM</i>	
<i>Operating Temperature</i>	<i>-40°C to +100°C</i>	
<i>Flammability (Polyamide 6)</i>	<i>UL-94 (V-2)</i>	
<i>Protection Class rel. IEC 60529</i>	<i>IP66/IP68 (5bar/30min.)</i>	
<i>Strain relief rel. EN 62444:2013*</i>	<i>Cat. A</i>	
<i>Impact Category rel. EN 62444:2013</i>	<i>2 (0.5 Joule)</i>	
<i>Recommended Tightening Torque</i>	<i>Cap</i> 2.5 Nm	<i>Body</i> 2.5 Nm
<i>CE Marking</i>	<i>yes (Directive 2014/35/EU)</i>	
<i>Customs Tariff Number</i>	<i>39269097</i>	
<i>Weight</i>	<i>0.006 kg</i>	
<i>RoHS (2015/863/EU)</i>	<i>compliant</i>	
<i>REACH/SVHC (Art. 33 1907/2006)</i>	<i>contain no SVHC substances</i>	
<i>Konfliktmineralien (Dodd-Frank Act)</i>	<i>contain no conflict minerals</i>	
<i>* Adopted by EURO-TOP PA.</i>		

Für besondere Bedingungen oder Einschränkungen siehe entsprechende Produktdokumentation.

For specific conditions or limitations please see relevant product documentation.



Kabelverschraubungen Standard Standard Cable Glands EURO-TOP PA RAIL / M

Produktdokumentation Product Documentation



* Mindestbestellmenge (MOQ) kann größer sein als Verpackungseinheit (VPE).
* Minimum order quantity (MOQ) can be larger than packaging unit (PU).

RST Rabe-System-Technik und Vertriebs-GmbH
Otto-Lilienthal-Strasse 19
49134 Wallenhorst

DEUTSCHLAND

 +49 5407 8766-0
 +49 5407 8766-99
 info@rst.eu
 www.rst.eu