


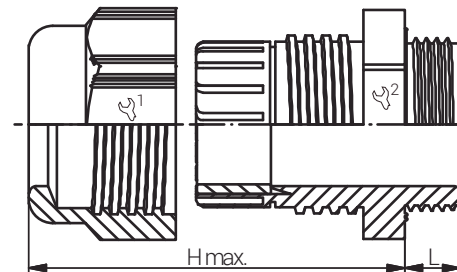
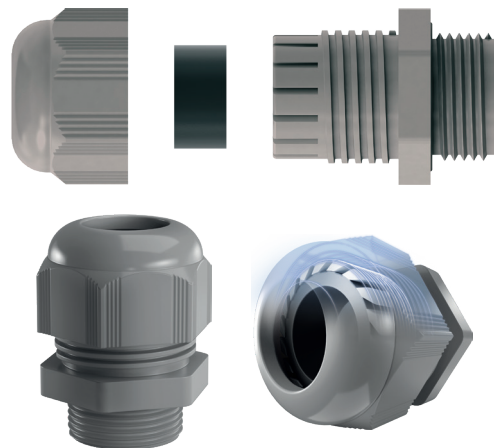
Artikelnummer RST Article Code RST	Herstellernummer Manufacturer Code	Gewinde Entry Thread	Klemmbereich Clamping Range (mm)		 1/2	L (mm)	H max. (mm)	VPE * PU *
RAL7035	RAL7035		≥	≤				
R11480520	R-BM-12L	M20	6.0	12.0	24/24	15.0	32.4	50

Material	Polyamid 6	
Dichteinsatz	EPDM	
Einsatztemperatur	-40°C bis +100°C	
Entflammbarkeit (Polyamid 6)	UL-94 (V-2)	
Schutzart gem. IEC 60529	IP66/IP68 (5bar/30Min.)	
Zugentlastung gem. EN 62444:2013*	Kat. A	
Kat. der Schlägeinw. gem. EN 62444:2013*	2 (0.5 Joule)	
Empfohlenes Anzugsdrehmoment*	Hutmutter 5.0 Nm	Stutzen 3.5 Nm
CE-Kennzeichnung	ja (Richtlinie 2014/35/EU)	
Zolltarif-Nummer	39269097	
Gewicht	0.012 kg	
RoHS (2015/863/EU)	konform	
REACH/SVHC (Art. 33 1907/2006)	keine SVHC-Stoffe enthalten	
Konfliktmineralien (Dodd-Frank Act)	keine Konfliktmineralien enthalten	
* Von EURO-TOP PA übernommen.		

Material	Polyamide 6	
Sealing	EPDM	
Operating Temperature	-40°C to +100°C	
Flammability (Polyamide 6)	UL-94 (V-2)	
Protection Class rel. IEC 60529	IP66/IP68 (5bar/30min.)	
Strain relief rel. EN 62444:2013*	Cat. A	
Impact Category rel. EN 62444:2013*	2 (0.5 Joule)	
Recommended Tightening Torque*	Cap 5.0 Nm	Body 3.5 Nm
CE Marking	yes (Directive 2014/35/EU)	
Customs Tariff Number	39269097	
Weight	0.012 kg	
RoHS (2015/863/EU)	compliant	
REACH/SVHC (Art. 33 1907/2006)	contain no SVHC substances	
Konfliktmineralien (Dodd-Frank Act)	contain no conflict minerals	
* Adopted by EURO-TOP PA.		

Für besondere Bedingungen oder Einschränkungen siehe entsprechende Produktdokumentation.

For specific conditions or limitations please see relevant product documentation.



Kabelverschraubungen  
Standard  
Standard Cable Glands  
EURO-TOP PA RAIL / M  
mit Langgewinde

Produktdokumentation  
Product Documentation



\* Mindestbestellmenge (MOQ) kann größer sein als Verpackungseinheit (VPE).

\* Minimum order quantity (MOQ) can be larger than packaging unit (PU).

RST Rabe-System-Technik und Vertriebs-GmbH  
Otto-Lilienthal-Strasse 19  
49134 Wallenhorst

DEUTSCHLAND

+49 5407 8766-0

+49 5407 8766-99

info@rst.eu

www.rst.eu