


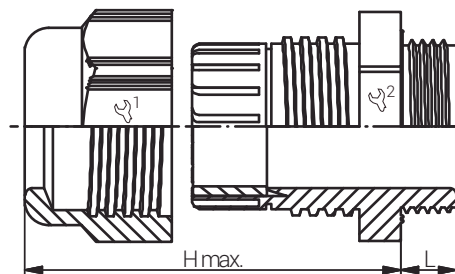
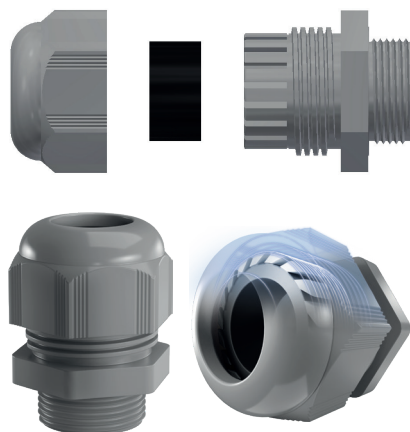
Artikelnummer RST Article Code RST	Herstellernummer Manufacturer Code	Gewinde Entry Thread	Klemmbereich Clamping Range (mm)		 1/2	L (mm)	H max. (mm)	VPE * PU *
RAL7035	RAL7035		≥	≤				
11080442	BS-19	PG 42	30.0	38.0	60/60	13.0	53.5	10

Material	Polyamid 6	
Dichteinsatz	Chloropren	
Einsatztemperatur	-40°C bis +100°C kurzzeitig bis +150°C	
Entflammbarkeit (Polyamid 6)	UL-94 (V-2)	
Entflammbarkeit (Chloropren)	UL-94 (HB)	
Schutzart gem. IEC 60529	IP66/IP68 (5bar/30Min.)	
Schutzart gem. UL50E	4X/12/13	
Zugentlastung gem. EN 62444:2013	Kat. A	
Kat. der Schlageinw. gem. EN 62444:2013	4* (2.0 Joule)	
Empfohlenes Anzugsdrehmoment	Hutmutter 20.0 Nm	Stutzen 14.0 Nm
CE-Kennzeichnung	ja (Richtlinie 2014/35/EU)	
Zolltarif-Nummer	39269097	
Gewicht	0.082 kg	
EAN-Nummer	4054838009991	
RoHS (2015/863/EU)	konform	
REACH/SVHC (Art. 33 1907/2006)	keine SVHC-Stoffe enthalten	
Konfliktmineralien (Dodd-Frank Act)	keine Konfliktmineralien enthalten	
* Von metrischen Größen übernommen.		

<i>Material</i>	<i>Polyamide 6</i>	
<i>Sealing</i>	<i>Chloroprene</i>	
<i>Operating Temperature</i>	<i>-40°C to +100°C intermittent up +150°C</i>	
<i>Flammability (Polyamide 6)</i>	<i>UL-94 (V-2)</i>	
<i>Flammability (Chloroprene)</i>	<i>UL-94 (HB)</i>	
<i>Protection Class rel. IEC 60529</i>	<i>IP66/IP68 (5bar/30min.)</i>	
<i>Protection Class rel. UL50E</i>	<i>4X/12/13</i>	
<i>Strain relief rel. EN 62444:2013</i>	<i>Cat. A</i>	
<i>Impact Category rel. EN 62444:2013</i>	<i>4* (2.0 Joule)</i>	
<i>Recommended Tightening Torque</i>	<i>Cap 20.0 Nm</i>	<i>Body 14.0 Nm</i>
<i>CE Marking</i>	<i>yes (Directive 2014/35/EU)</i>	
<i>Customs Tariff Number</i>	<i>39269097</i>	
<i>Weight</i>	<i>0.082 kg</i>	
<i>EAN Code</i>	<i>4054838009991</i>	
<i>RoHS (2015/863/EU)</i>	<i>compliant</i>	
<i>REACH/SVHC (Art. 33 1907/2006)</i>	<i>contain no SVHC substances</i>	
<i>Konfliktmineralien (Dodd-Frank Act)</i>	<i>contain no conflict minerals</i>	
<i>* Adopted by metric sizes.</i>		

Für besondere Bedingungen oder Einschränkungen siehe entsprechende Produktdokumentation.

For specific conditions or limitations please see relevant product documentation.



## Kabelverschraubungen Standard Standard Cable Glands EURO-TOP PA / PG

## Produktdokumentation Product Documentation



\* Mindestbestellmenge (MOQ) kann größer sein als Verpackungseinheit (VPE).  
\* Minimum order quantity (MOQ) can be larger than packaging unit (PU).

**RST Rabe-System-Technik und Vertriebs-GmbH**  
Otto-Lilienthal-Strasse 19  
49134 Wallenhorst

DEUTSCHLAND

+49 5407 8766-0  
+49 5407 8766-99  
info@rst.eu  
www.rst.eu