
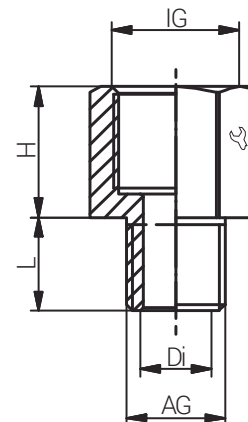
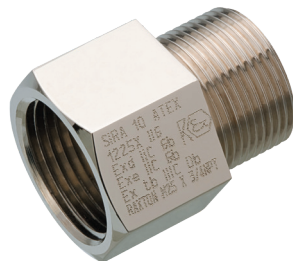


Artikelnummer RST Article Code RST	Herstellernummer Manufacturer Code	Gewinde Entry Thread			Di (mm)	L (mm)	H (mm)	VPE* PU*
		AG / Male	IG / Female					
RX741459	ABE8682Y	NPT 3 1/2"	M100x2.0	105	90.0	43.2	27.0	1

Material	Edelstahl 1.4404	Material	Stainless Steel 316L
Schutzart gem. IEC 60529	IP66/IP68	Protection Class rel. IEC 60529	IP66/IP68
ATEX-Kennzeichnung	Ex II2 GD / Ex d IIC Gb / Ex e IIC GB / Ex tb IIIC Db	ATEX Marking	Ex II2 GD / Ex d IIC Gb / Ex e IIC GB / Ex tb IIIC Db
Empfohlenes Anzugsdrehmoment	Ex I M2 / Ex d I Mb / Ex e I Mb Stutzen siehe Montageanleitung	Recommended Tightening Torque	Ex I M2 / Ex d I Mb / Ex e I Mb Body see assembly instruction
CE-Kennzeichnung	ja (Richtlinie 2014/34/EU)	CE Marking	yes (Directive 2014/34/EU)
Zolltarif-Nummer	73269098	Customs Tariff Number	73269098
Gewicht		Weight	
EAN-Nummer		EAN Code	
RoHS (2015/863/EU)	konform	RoHS (2015/863/EU)	compliant
REACH/SVHC (Art. 33 1907/2006)	keine SVHC-Stoffe enthalten	REACH/SVHC (Art. 33 1907/2006)	contain no SVHC substances
Konfliktminerale (Dodd-Frank Act)	keine Konfliktminerale enthalten	Konfliktminerale (Dodd-Frank Act)	contain no conflict minerals

Für besondere Bedingungen oder Einschränkungen siehe entsprechende Produktdokumentation.

For specific conditions or limitations please see relevant product documentation.



Zubehör  
Accessories  
ERWEITERUNG  
NPT x M  
ENLARGER  
NPT x M

Produktdokumentation  
Product Documentation



\* Mindestbestellmenge (MOQ) kann größer sein als Verpackungseinheit (VPE).

\* Minimum order quantity (MOQ) can be larger than packaging unit (PU).

RST Rabe-System-Technik und Vertriebs-GmbH  
Otto-Lilienthal-Strasse 19  
49134 Wallenhorst

DEUTSCHLAND

+49 5407 8766-0

+49 5407 8766-99

info@rst.eu

www.rst.eu