

Artikelnummer RST <i>Article Code RST</i>	Klemmbereich <i>Clamping Range</i> (mm)		Ersetzt Standard-Dichteinsatz mit dem <i>Clamping Range / Replaced Standard Sealing</i> with Clamping Range (mm)		D (mm)	H (mm)	VPE * <i>PU *</i>
	≥	≤	≥	≤			
00180409	2.0	6.0	4.0	8.0	10.9	7.0	a.A / o.r.

Material	Chloropren
Einsatztemperatur	-40°C bis +120°C
Entflammbarkeit (Chloropren)	UL-94 (HB)
Zolltarif-Nummer	40169300
Gewicht	0.004 kg
RoHS (2015/863/EU)	konform
REACH/SVHC (Art. 33 1907/2006)	keine SVHC-Stoffe enthalten
Konfliktminerale (Dodd-Frank Act)	keine Konfliktminerale enthalten

<i>Material</i>	<i>Chloroprene</i>
<i>Operating Temperature</i>	<i>-40°C to +120°C</i>
<i>Flammability (Chloroprene)</i>	<i>UL-94 (HB)</i>
<i>Customs Tariff Number</i>	<i>40169300</i>
<i>Weight</i>	<i>0.004 kg</i>
<i>RoHS (2015/863/EU)</i>	<i>compliant</i>
<i>REACH/SVHC (Art. 33 1907/2006)</i>	<i>contain no SVHC substances</i>
<i>Konfliktminerale (Dodd-Frank Act)</i>	<i>contain no conflict minerals</i>

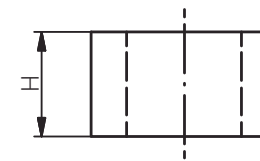
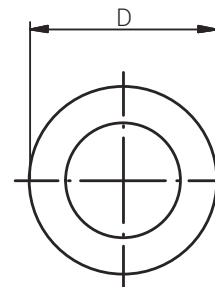
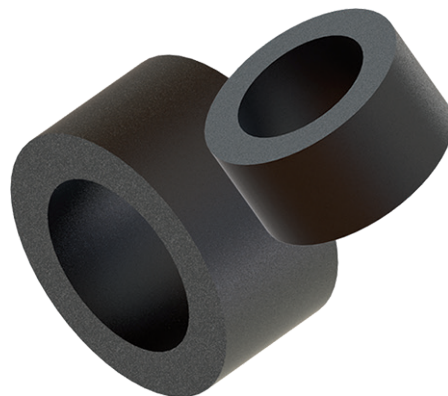


Zubehör

Accessories

REDUZIERDICHT-EIN-  
SATZ FÜR EURO-TOP  
*REDUCING SEALING IN-  
SERT FOR EURO-TOP*

Produktdokumentation  
*Product Documentation*



\* Mindestbestellmenge (MOQ) kann größer sein als Verpackungseinheit (VPE).

\* *Minimum order quantity (MOQ) can be larger than packaging unit (PU).*

**RST Rabe-System-Technik und Vertriebs-GmbH**  
Otto-Lilienthal-Strasse 19  
49134 Wallenhorst

DEUTSCHLAND

+49 5407 8766-0

+49 5407 8766-99

info@rst.eu

www.rst.eu