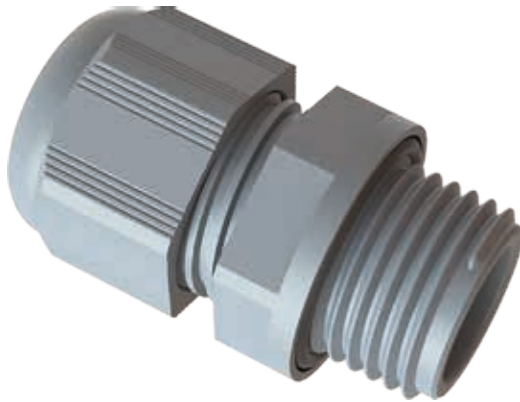


# Euro-Top HP

Kabelverschraubung IP68, 10bar/IP69K  
*Cable Gland IP68, 10bar/IP69K*




## Euro-Top HP / Euro-Top HP

Material Polyamid 6; Messing, vernickelt  
 Dichteinsatz Chloropren  
 O-Ring NBR  
 Gewinde metrisch nach EN 60423  
 Temperaturen -20°C bis +100°C  
 kurzzeitig -40°C bis +150°C  
 Schutzart IP68/IP69K  
 Hinweis Hohe Zugbelastung

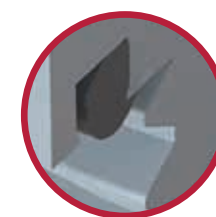
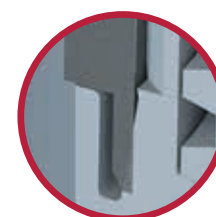
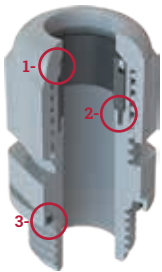


Material Polyamide 6; Nickel Plated Brass  
 Sealing Chloroprene  
 O-Ring NBR  
 Thread metric acc. to EN 60423  
 Temperatures -20°C to +100°C  
 intermittently -40°C to +150°C  
 Protection Class IP68/IP69K  
 Note High Strain Relief



Article				Entry Thread	Clamping Range		 1/2	L (mm)	H max. (mm)
Polyamide RAL 7035	Polyamide RAL 7001	Polyamide RAL 9005	Nickel Plated Brass		≥	≤			
11080516HP	12080516HP	13080516HP	-	M 16 x 1.5	5.0	10.0	19/19	10.0	28.0
11080520HP	12080520HP	13080520HP	-	M 20 x 1.5	7.0	13.0	25/25	10.0	31.3
11084525HP	12084525HP	13084525HP	-	M 25 x 1.5	11.0	17.0	29/29	10.0	35.5
11084532HP	12084532HP	13084532HP	-	M 32 x 1.5	15.0	21.0	36/36	10.0	39.8
-	-	-	60080520HP	M 20 x 1.5	7.0	13.0	24/24	8.0	29.5
-	-	-	60084525HP	M 25 x 1.5	11.0	17.0	28/28	8.0	35.0
-	-	-	60084532HP	M 32 x 1.5	15.0	21.0	34/34	8.0	39.5

Polyamide

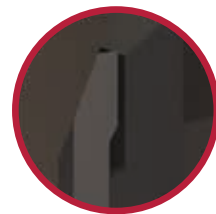
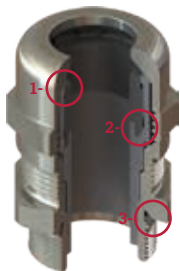


1 - Die Geometrie des Klemmkäfigs verhindert das Herausziehen der Dichtung auch bei hohen Zugkräften.  
*The geometry of lamella doesn't allow the seal to come out from cap hole even with high tensile forces.*

2 - Die spezielle Dichtungsform sorgt für ideale Abdichtung, auch bei hohem Druck: IP 68, 10 bar.  
*The special seal design ensures ideal tightness even at high pressure: IP 68, 10 bar.*

3 - Der weit am äußeren Bereich des Sechskants platzierte O-Ring ermöglicht eine zuverlässige Abdichtung auch bei großen Bohrungsdurchmessern. Die spezielle Führung des O-Rings sorgt für dessen Unverlierbarkeit.  
*The O-ring located at the outer area of the hexagon ensures a reliable sealing even at big hole diameter. The design of the O-ring channel ensures the captivity of the O-ring.*

Nickel Plated Brass



## Produktanfrage / Product inquiry

Möchten Sie weitere Informationen, Muster oder ein Angebot von uns erhalten? Bitte senden Sie uns dafür das ausgefüllte Formular per Fax an » +49 5407 8766-99 oder per E-Mail an » info@rst.eu .

*Would you like to receive further information, samples or a quote from us? Please send us the completed form by fax to » +49 5407 8766-99 or by E-Mail at » info@rst.eu .*

	M 16	M 20	M 25	M 32
RAL 7035	<input type="checkbox"/>	<input type="checkbox"/>	<input type="checkbox"/>	<input type="checkbox"/>
RAL 7001	<input type="checkbox"/>	<input type="checkbox"/>	<input type="checkbox"/>	<input type="checkbox"/>
RAL 9005	<input type="checkbox"/>	<input type="checkbox"/>	<input type="checkbox"/>	<input type="checkbox"/>
Nickel Plated Brass	<input type="checkbox"/>	<input type="checkbox"/>	<input type="checkbox"/>	<input type="checkbox"/>

Muster  
Sample

Weiteres Informationsmaterial  
Additional information material

Persönliche Produktberatung  
Personal product consultation

Firma / *Company*  
Nachname, Vorname  
*Last name, first name*  
Straße, PLZ, Ort  
*Street, Postal code, City*

Telefon / *Phone*

Telefax / *Fax*

E-Mail / *E-Mail*

Nachricht / *Message*

RST Rabe-System-Technik und Vertriebs-GmbH  
Otto-Lilienthal-Strasse 19  
49134 Wallenhorst  
DEUTSCHLAND

 +49 5407 8766-0

 +49 5407 8766-99

 info@rst.eu

 www.rst.eu



www.rst.eu