



**Material** Polycarbonat  
Edelstahl 1.4305

**Membran** Acryl-CoPolymer  
**Flachdichtung** NBR

**Einsatztemperatur** Polycarbonat: -40°C bis +100°C  
Edelstahl: -40°C bis +105°C

**Schutzart** IP66 / IP67

**Hinweis** Druckausgleichselement zur Vermeidung von Kondenswasser in hoch abgedichteten Gehäusen. Mit hohem Luftdurchlass. Lieferung inkl. Gegenmutter.

**Material** Polycarbonate  
Stainless Steel 303

**Membrane** Acryl-CoPolymer  
**Flat Sealing Washer** NBR

**Operating Temperature** Polycarbonate: -40°C to +100°C  
Stainless Steel: -40°C to +105°C

**Protection Class** IP66 / IP67

**Note** Pressure balance element to avoid water condensation in highly sealed enclosures. With high air flow. Supplied with locknut.

Für besondere Bedingungen oder Einschränkungen siehe entsprechende Produktdokumentation.

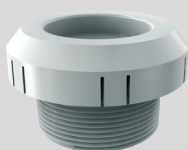
For specific conditions or limitations please see relevant product documentation.

Zulassungen / Approvals

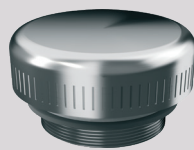


Artikel Article	Membrantyp Membrane Type	Luftdurchlass Air Flow	Gewinde Entry Thread	L (mm)	H (mm)	D (mm)	VPE PU
Polycarbonat / Polycarbonate							
RAL7035	ähnlich RAL9005						
11087540	13087540	H	M40x1.5	18.0	15.5	55.3	lose / loose
Edelstahl 1.4305 / Stainless Steel 303							
90000540	-	H	M40x1.5	10.0	20.7	58.0	lose / loose

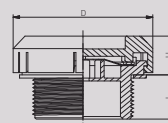
Funktionsvideo unter [www.rst.eu](http://www.rst.eu). / Video offering detailed information under [www.rst.eu](http://www.rst.eu).



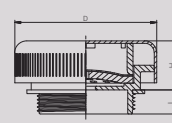
PC RAL 7035



Edelstahl  
Stainless Steel



Polycarbonat  
Polycarbonate



Edelstahl  
Stainless Steel