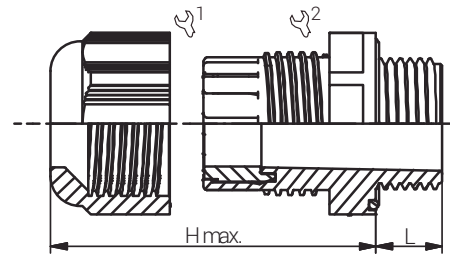
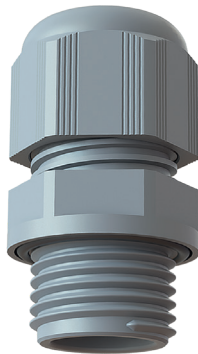
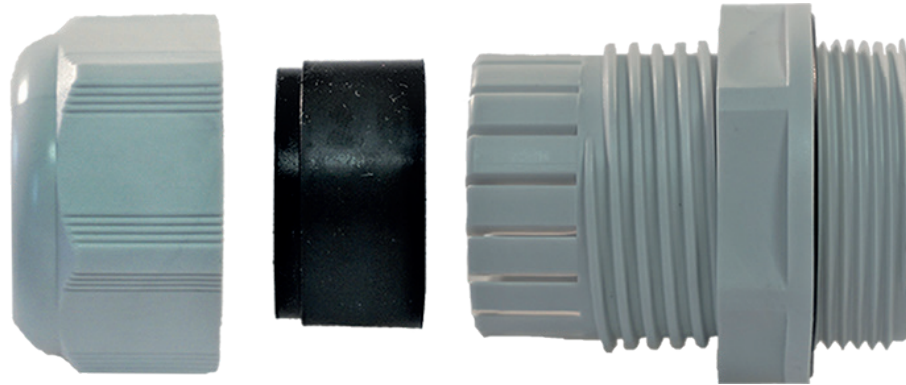


Material	Polyamid 6
Dichteinsatz	Chloropren
O-Ring	Chloropren
Einsatztemperatur	-40°C bis +100°C
Schutzart	IP66 / IP68 (10bar) / IP69K

Material	Polyamide 6
Sealing	Chloroprene
O-Ring	Chloroprene
Operating Temperature	-40°C to +100°C
Protection Class	IP66 / IP68 (10bar) / IP69K




Kabelverschraubungen
Standard
Standard Cable Glands
EURO-TOP HP PA / M

Produktdokumentation
Product Documentation



RST Rabe-System-Technik und Vertriebs-GmbH
Otto-Lilienthal-Strasse 19
49134 Wallenhorst
DEUTSCHLAND
+49 5407 8766-0
+49 5407 8766-99
info@rst.eu
www.rst.eu

Artikel Article			Gewinde Entry Thread	Klemmbereich / Clamping Range (mm)			L (mm)	H max. (mm)	VPE PU	Zulassungen Approvals
RAL7035	RAL7001	RAL9005		≥	≤					
11080516HP	12080516HP	13080516HP	M16x1.5	5.0	10.0	19/19	10.0	28.0	lose / loose	VDE / cURus
11080520HP	12080520HP	13080520HP	M20x1.5	7.0	13.0	25/25	10.0	31.3	lose / loose	VDE / cULus
11084525HP	12084525HP	13084525HP	M25x1.5	11.0	17.0	29/29	10.0	35.5	lose / loose	VDE / cULus
11084532HP	12084532HP	13084532HP	M32x1.5	15.0	21.0	36/36	10.0	39.8	lose / loose	VDE / cULus

Nützlicher Hinweis zu Kabeldurchmesser & Klemmbereich

Useful Information about Cable Diameter & Clamping Range

Um die Abdichtung zwischen Kabel und Kabelverschraubung bestmöglich gewährleisten und die Belastung für beide Bauteile so gering wie möglich halten zu können, empfehlen wir die Kabelverschraubung bzw. den Klemmbereich der Kabelverschraubung so zu wählen, dass sich der Durchmesser des verwendeten Kabels im mittleren bis oberen Klemmbereich befindet. Um diese Thematik zu verdeutlichen, werden auf den folgenden Bildern die zwei Euro-Top-Kabelverschraubungen 11080520 (6 bis 12 mm) und 11080522 (10 bis 14 mm) dargestellt, in denen jeweils ein Kabel mit einem Durchmesser von 10mm montiert ist.

To ensure the best possible seal between the cable and the cable gland and to be able to keep the stress pressure on both components as low as possible, we recommend selecting the cable gland or the clamping range of the cable gland in such a way that the diameter of the cable used is in the middle to upper clamping range. In order to explain this topic, the two Euro-Top cable glands 11080520 (6 to 12 mm) and 11080522 (10 to 14 mm) are shown in the following pictures, in each of which a cable with a diameter of 10 mm is mounted.

