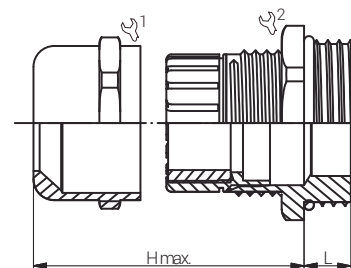
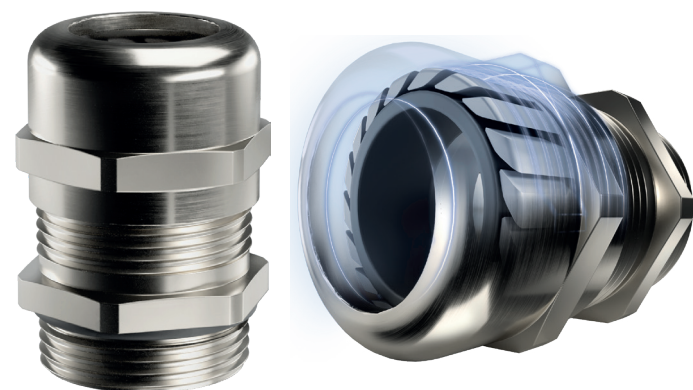
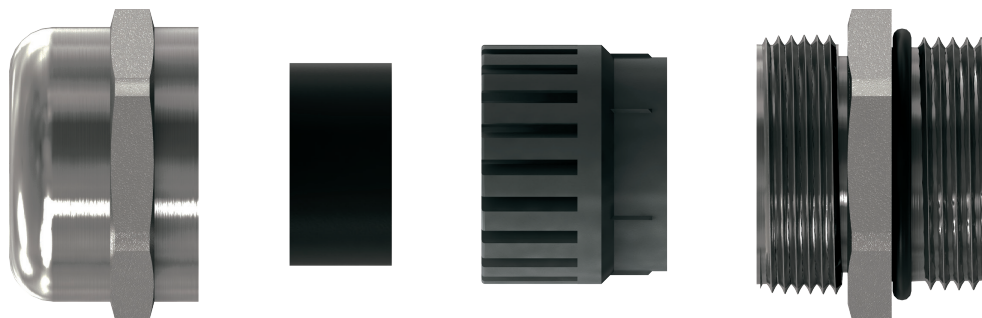


Material	Messing, vernickelt
Dichteinsatz	EPDM
Klemmeinsatz	Polyamid 6
O-Ring	EPDM
Einsatztemperatur	-40°C bis +100°C
Schutzart	IP66 / IP68

Für besondere Bedingungen oder Einschränkungen siehe entsprechende Produktdokumentation.

Material	Nickel Plated Brass
Sealing	EPDM
Clamping Insert	Polyamide
O-Ring	EPDM
Operating Temperature	-40°C to +100°C
Protection Class	IP66 / IP68

For specific conditions or limitations please see relevant product documentation.



## Kabelverschraubungen Standard Standard Cable Glands EURO-TOP MS RAIL / M

## Produktdokumentation Product Documentation



\* Mindestbestellmenge (MOQ) kann größer sein als Verpackungseinheit (VPE).

\* Minimum order quantity (MOQ) can be larger than packaging unit (PU).

**RST Rabe-System-Technik und Vertriebs-GmbH**  
Otto-Lilienthal-Strasse 19  
49134 Wallenhorst


DEUTSCHLAND

+49 5407 8766-0

+49 5407 8766-99

info@rst.eu

www.rst.eu

Artikelnummer RST Article Code RST	Gewinde Entry Thread	Klemmbereich / Clamping Range (mm)			L (mm)	H max. (mm)	VPE * PU *	Zulassungen Approvals
		≥	≤					
R60080512	M12x1.5	3.0	6.5	14/14	6.0	24.0	50	Bahnanwendung
R60480512	M12x1.5	3.0	6.5	14/14	12.0	24.0	50	Bahnanwendung
R60080516	M16x1.5	4.0	8.0	17/18	7.0	25.5	50	Bahnanwendung
R60480516	M16x1.5	4.0	8.0	17/18	12.0	25.5	50	Bahnanwendung
R60084516	M16x1.5	5.0	10.0	20/20	7.0	30.5	50	Bahnanwendung
R60484516	M16x1.5	5.0	10.0	20/20	12.0	30.5	50	Bahnanwendung
R60080520	M20x1.5	6.0	12.0	22/22	8.0	28.0	25	Bahnanwendung
R60480520	M20x1.5	6.0	12.0	22/22	12.0	28.0	25	Bahnanwendung
R60080522	M20x1.5	10.0	14.0	24/24	8.0	30.0	25	Bahnanwendung
R60480522	M20x1.5	10.0	14.0	24/24	12.0	30.0	25	Bahnanwendung
R60080526	M25x1.5	13.0	18.0	30/30	8.0	35.0	25	Bahnanwendung
R60480526	M25x1.5	13.0	18.0	30/30	12.0	35.0	25	Bahnanwendung
R60080533	M32x1.5	18.0	25.0	40/40	9.0	46.0	10	Bahnanwendung
R60480533	M32x1.5	18.0	25.0	40/40	15.0	46.0	10	Bahnanwendung
R60080541	M40x1.5	22.0	32.0	50/50	9.0	54.5	5	Bahnanwendung
R60480541	M40x1.5	22.0	32.0	50/50	15.0	54.5	5	Bahnanwendung

\* Mindestbestellmenge (MOQ) kann größer sein als Verpackungseinheit (VPE). / \* Minimum order quantity (MOQ) can be larger than packaging unit (PU).

## Nützlicher Hinweis zu Kabeldurchmesser & Klemmbereich

### Useful Information about Cable Diameter & Clamping Range

Um die Abdichtung zwischen Kabel und Kabelverschraubung bestmöglich gewährleisten und die Belastung für beide Bauteile so gering wie möglich halten zu können, empfehlen wir die Kabelverschraubung bzw. den Klemmbereich der Kabelverschraubung so zu wählen, dass sich der Durchmesser des verwendeten Kabels im mittleren bis oberen Klemmbereich befindet.

Um diese Thematik zu verdeutlichen, werden auf den folgenden Bildern die zwei Euro-Top-Kabelverschraubungen 11080520 (6 bis 12 mm) und 11080522 (10 bis 14 mm) dargestellt, in denen jeweils ein Kabel mit einem Durchmesser von 10mm montiert ist.

*To ensure the best possible seal between the cable and the cable gland and to be able to keep the stress pressure on both components as low as possible, we recommend selecting the cable gland or the clamping range of the cable gland in such a way that the diameter of the cable used is in the middle to upper clamping range.*

*In order to explain this topic, the two Euro-Top cable glands 11080520 (6 to 12 mm) and 11080522 (10 to 14 mm) are shown in the following pictures, in each of which a cable with a diameter of 10 mm is mounted.*

