

Material Messing, vernickelt  
Dichteinsatz FKM  
O-Ring FKM

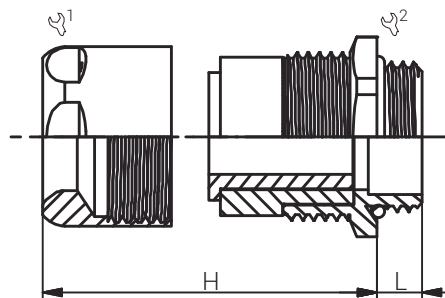
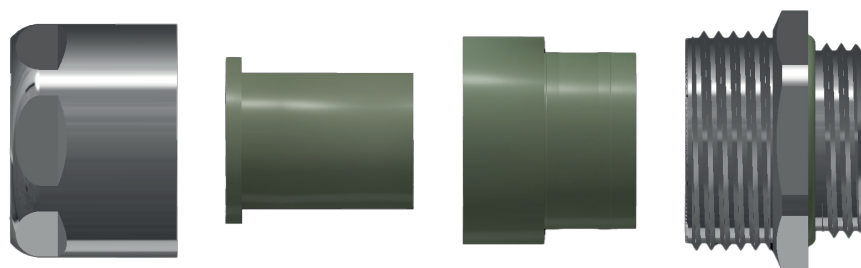
Einsatztemperatur -60°C bis +200°C  
Schutzart IP68 (10 bar)

Material Nickel Plated Brass  
Sealing FKM  
O-Ring FKM

Operating Temperature -60°C to +200°C  
Protection Class IP68 (10 bar)

Für besondere Bedingungen oder Einschränkungen siehe entsprechende Produktdokumentation.

For specific conditions or limitations please see relevant product documentation.



Kabelverschraubungen  
Standard  
Standard Cable Glands:  
VARIAPRO FKM / M

Produktdokumentation  
Product Documentation



\* Mindestbestellmenge (MOQ) kann größer sein als Verpackungseinheit (VPE).

\* Minimum order quantity (MOQ) can be larger than packaging unit (PU).

RST Rabe-System-Technik und Vertriebs-GmbH  
Otto-Lilienthal-Strasse 19  
49134 Wallenhorst

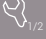
DEUTSCHLAND

+49 5407 8766-0

+49 5407 8766-99

info@rst.eu

www.rst.eu

Artikelnummer RST Article Code RST	Gewinde Entry Thread	Klemmbereich / Clamping Range (mm)			L (mm)	H (mm)	VPE * PU *	Zulassungen Approvals
		≥	≤					
HU1752120050	M12x1.5	2.0	8.0	16/17	6.5	20.0	25	-
HU1752120051	M12x1.5	5.0	8.0	16/17	6.5	20.0	25	-
HU1752160050	M16x1.5	4.0	11.0	19/20	7.0	24.5	25	-
HU1752160051	M16x1.5	7.0	11.0	19/20	7.0	24.5	25	-
HU1752200050	M20x1.5	7.0	14.0	22/24	6.0	27.0	25	-
HU1752200051	M20x1.5	10.0	14.0	22/24	6.0	27.0	25	-
HU1752250050	M25x1.5	11.0	18.0	27/30	7.0	29.0	25	-
HU1752250051	M25x1.5	14.5	18.0	27/30	7.0	29.0	25	-
HU1752320050	M32x1.5	16.0	25.0	36/40	8.0	34.0	10	-
HU1752320051	M32x1.5	20.5	25.0	36/40	8.0	34.0	10	-
HU1752400050	M40x1.5	21.0	32.0	46/50	8.0	40.0	5	-
HU1752400051	M40x1.5	26.5	32.0	46/50	8.0	40.0	5	-
HU1752500050	M50x1.5	31.0	42.0	57/57	9.0	48.0	5	-
HU1752500051	M50x1.5	35.0	42.0	57/57	9.0	48.0	5	-
HU1752630050	M63x1.5	41.0	54.0	65/68	10.0	47.5	1	-
HU1752630051	M63x1.5	46.5	54.0	65/68	10.0	47.5	1	-

\* Mindestbestellmenge (MOQ) kann größer sein als Verpackungseinheit (VPE). / \* Minimum order quantity (MOQ) can be larger than packaging unit (PU).

## Nützlicher Hinweis zu Kabeldurchmesser & Klemmbereich

### Useful Information about Cable Diameter & Clamping Range

Um die Abdichtung zwischen Kabel und Kabelverschraubung bestmöglich gewährleisten und die Belastung für beide Bauteile so gering wie möglich halten zu können, empfehlen wir die Kabelverschraubung bzw. den Klemmbereich der Kabelverschraubung so zu wählen, dass sich der Durchmesser des verwendeten Kabels im mittleren bis oberen Klemmbereich befindet.

Um diese Thematik zu verdeutlichen, werden auf den folgenden Bildern die zwei Euro-Top-Kabelverschraubungen 11080520 (6 bis 12 mm) und 11080522 (10 bis 14 mm) dargestellt, in denen jeweils ein Kabel mit einem Durchmesser von 10mm montiert ist.

To ensure the best possible seal between the cable and the cable gland and to be able to keep the stress pressure on both components as low as possible, we recommend selecting the cable gland or the clamping range of the cable gland in such a way that the diameter of the cable used is in the middle to upper clamping range.

In order to explain this topic, the two Euro-Top cable glands 11080520 (6 to 12 mm) and 11080522 (10 to 14 mm) are shown in the following pictures, in each of which a cable with a diameter of 10 mm is mounted.

