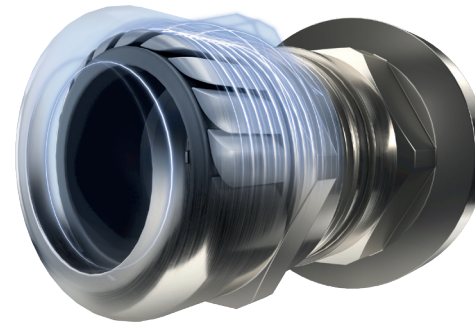


Material	Polyamid 6
Dichteinsatz	Chloropren
Flachdichtung	Chloropren
Einsatztemperatur	-40°C bis +100°C
	kurzzeitig bis +150°C
Schutzart	IP66 / IP68

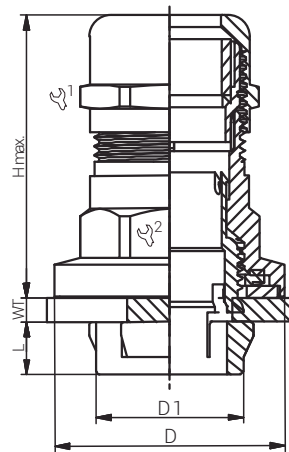
Für besondere Bedingungen oder Einschränkungen siehe entsprechende Produktdokumentation.

Material	Polyamide 6
Sealing	Chloroprene
Flat Sealing	Chloroprene
Operating Temperature	-40°C to +100°C
	intermittent up +150°C
Protection Class	IP66 / IP68

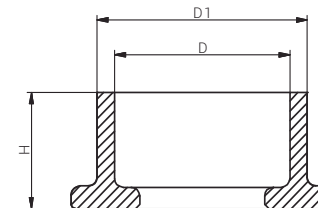
For specific conditions or limitations please see relevant product documentation.



Kabelverschraubungen
Standard
Standard Cable Glands
EURO-TOP FRONTFIX MS



Demontagewerkzeug
Disassembling Tool



Produktdokumentation
Product Documentation




* Mindestbestellmenge (MOQ) kann größer sein als Verpackungseinheit (VPE).
* Minimum order quantity (MOQ) can be larger than packaging unit (PU).



RST Rabe-System-Technik und Vertriebs-GmbH
Otto-Lilienthal-Strasse 19
49134 Wallenhorst
DEUTSCHLAND

+49 5407 8766-0
+49 5407 8766-99
info@rst.eu
www.rst.eu

Artikelnummer RST Article Code RST	Größe Size	Klemmbereich Clamping Range (mm)		Gehäusewandstärke Enclosure Wall Thickness (mm) (WT)		L (mm)	D (mm)	D1 (mm)	H max. (mm)	VPE * PU *	Zulassungen Approvals
		≥	≤								
FRONTFIX6016R	M16	3.0	7.0	0.5 - 4.0	20/20	9.0	28.3	16.0	45.0	50	-
FRONTFIX6016	M16	5.0	10.0	0.5 - 4.0	20/20	9.0	28.3	16.0	45.0	50	-
FRONTFIX6020R	M20	5.0	9.0	0.5 - 4.0	22/22	9.0	32.3	20.0	44.0	50	-
FRONTFIX6020	M20	6.0	12.0	0.5 - 4.0	22/22	9.0	32.3	20.0	44.0	50	-
FRONTFIX6025R	M25	9.0	13.0	0.5 - 4.0	27/27	9.0	38.5	25.0	46.0	10	-
FRONTFIX6025	M25	11.0	17.0	0.5 - 4.0	27/27	9.0	38.5	25.0	46.0	10	-
FRONTFIX6032R	M32	11.0	15.0	0.5 - 4.0	34/34	9.0	45.5	32.0	54.0	10	-
FRONTFIX6032	M32	15.0	21.0	0.5 - 4.0	34/34	9.0	45.5	32.0	54.0	10	-
FRONTFIX6040R	M40	16.0	23.0	0.5 - 4.0	43/43	13.2	58.0	40.0	60.0	5	-
FRONTFIX6040	M40	19.0	28.0	0.5 - 4.0	43/43	13.2	58.0	40.0	60.0	5	-

Demontagewerkzeug / Disassembling Tool

Artikel Article	Größe Size	D (mm)	D1 (mm)	H (mm)
FRONTFIXDAT16	16	16.0	20.0	13.0
FRONTFIXDAT20	20	20.0	24.0	13.0
FRONTFIXDAT25	25	25.0	29.0	13.0
FRONTFIXDAT32	32	32.0	36.0	13.0
FRONTFIXDAT40	40	40.0	44.0	15.5

* Mindestbestellmenge (MOQ) kann größer sein als Verpackungseinheit (VPE). / * Minimum order quantity (MOQ) can be larger than packaging unit (PU).

Nützlicher Hinweis zu Kabeldurchmesser & Klemmbereich

Useful Information about Cable Diameter & Clamping Range

Um die Abdichtung zwischen Kabel und Kabelverschraubung bestmöglich gewährleisten und die Belastung für beide Bauteile so gering wie möglich halten zu können, empfehlen wir die Kabelverschraubung bzw. den Klemmbereich der Kabelverschraubung so zu wählen, dass sich der Durchmesser des verwendeten Kabels im mittleren bis oberen Klemmbereich befindet.

Um diese Thematik zu verdeutlichen, werden auf den folgenden Bildern die zwei Euro-Top-Kabelverschraubungen 11080520 (6 bis 12 mm) und 11080522 (10 bis 14 mm) dargestellt, in denen jeweils ein Kabel mit einem Durchmesser von 10mm montiert ist.

To ensure the best possible seal between the cable and the cable gland and to be able to keep the stress pressure on both components as low as possible, we recommend selecting the cable gland or the clamping range of the cable gland in such a way that the diameter of the cable used is in the middle to upper clamping range.

In order to explain this topic, the two Euro-Top cable glands 11080520 (6 to 12 mm) and 11080522 (10 to 14 mm) are shown in the following pictures, in each of which a cable with a diameter of 10 mm is mounted.

