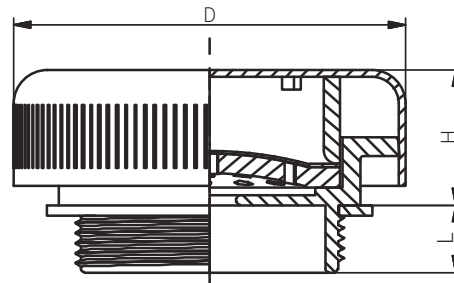
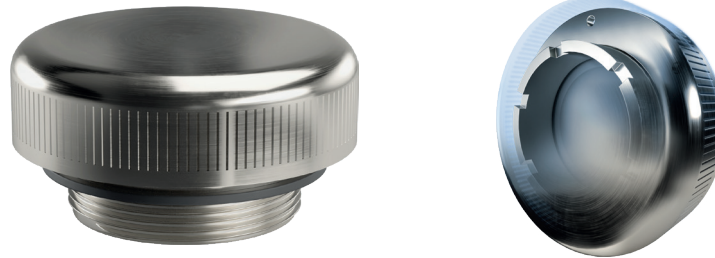


| | |
|-------------------|------------------|
| Material | Edelstahl 1.4305 |
| Membran | Acryl-CoPolymer |
| Flachdichtung | NBR |
| Einsatztemperatur | -40°C bis +105°C |
| Schutzart | IP66 / IP67 |

Für besondere Bedingungen oder Einschränkungen siehe entsprechende Produktdokumentation.

| | |
|-----------------------|---------------------|
| Material | Stainless Steel 303 |
| Membrane | Acryl-CoPolymer |
| Flat Sealing Washer | NBR |
| Operating Temperature | -40°C to +105°C |
| Protection Class | IP66 / IP67 |

For specific conditions or limitations please see relevant product documentation.



Druckausgleichs-
lösungen
*Pressure Equalisation
Solutions*
M40 DAE / M

Produktdokumentation
Product Documentation



RST Rabe-System-Technik und Vertriebs-GmbH
Otto-Lilienthal-Strasse 19
49134 Wallenhorst

DEUTSCHLAND

+49 5407 8766-0
+49 5407 8766-99
info@rst.eu
www.rst.eu

| Artikelnummer RST <i>Article Code RST</i> | Membrantyp <i>Membrane Type</i> | Luftdurchlass <i>Air Flow</i> $\Delta P = 70 \text{ mbar}$ l/h (mind.) | Gewinde <i>Entry Thread</i> | L (mm) | H (mm) | D (mm) | VPE * <i>PU *</i> | Zulassungen <i>Approvals</i> |
|--|------------------------------------|---|--------------------------------|-----------|-----------|-----------|----------------------|---------------------------------|
|--|------------------------------------|---|--------------------------------|-----------|-----------|-----------|----------------------|---------------------------------|

Edelstahl 1.4305 / *Stainless Steel 303*

| | | | | | | | | |
|----------|---|------|---------|------|------|------|---------------------|---|
| 90000540 | H | 1350 | M40x1.5 | 10.0 | 20.7 | 58.0 | lose / <i>loose</i> | - |
|----------|---|------|---------|------|------|------|---------------------|---|

Funktionsvideo unter www.rst.eu. / *Video offering detailed information under www.rst.eu.*

* Mindestbestellmenge (MOQ) kann größer sein als Verpackungseinheit (VPE). / ** Minimum order quantity (MOQ) can be larger than packaging unit (PU).*



Der RST-Druckausgleichsrechner

Berechnen Sie unkompliziert die für Ihre Anwendung sinnvolle Art und Anzahl an Druckausgleichslösungen.