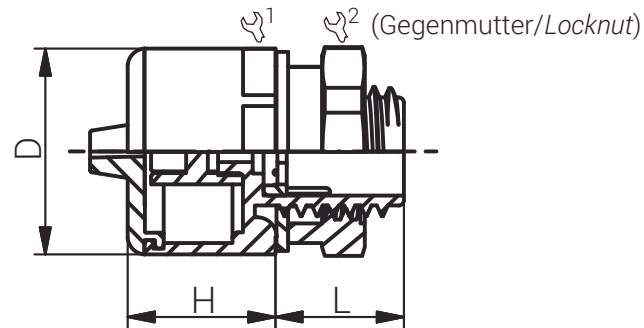
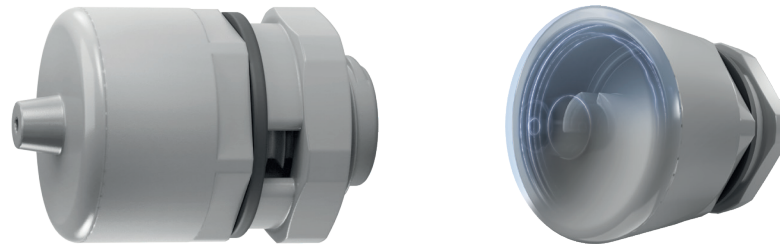


Material	Polyamid 66
Flachdichtung	EPDM
spezielle Gegenmutter	Polyamid 6 GF 30
Einsatztemperatur	-40°C bis +100°C
Schutzart	IP56 (Kategorie 2)

Für besondere Bedingungen oder Einschränkungen siehe entsprechende Produktdokumentation.

Material	Polyamide 66
Flat Sealing Washer	EPDM
special Locknut	Polyamide 6 GF 30
Operating Temperature	-40°C to +100°C
Protection Class	IP56 (Category 2)

For specific conditions or limitations please see relevant product documentation.



Druckausgleichs-
lösungen
*Pressure Equalisation
Solutions*
MINI-EWS / M

Produktdokumentation
Product Documentation



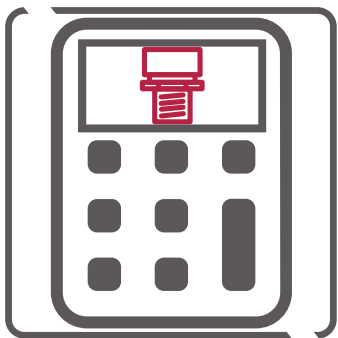
RST Rabe-System-Technik und Vertriebs-GmbH
Otto-Lilienthal-Strasse 19
49134 Wallenhorst

DEUTSCHLAND

+49 5407 8766-0
+49 5407 8766-99
info@rst.eu
www.rst.eu

Artikelnummer RST Article Code RST			Luftdurchlass Air Flow $\Delta P = 70 \text{ mbar}$ l/h (mind.)	Wasserdurchlass Water Flow Rate $\Delta P = 70 \text{ mbar}$ l/h (mind.)	Gewinde Entry Thread	 Gegenmutter/Locknut	L (mm)	H (mm)	D (mm)	VPE * PU *	Zulassungen Approvals
RAL7035	RAL7001	RAL9005									
11088512DP	12088512DP	13088512DP	252	1.8 ± 0.3	M12x1.5	17/18	12.0	17.5	19.0	lose / loose	UV

* Mindestbestellmenge (MOQ) kann größer sein als Verpackungseinheit (VPE). / * *Minimum order quantity (MOQ) can be larger than packaging unit (PU).*



Der RST-Druckausgleichsrechner

Berechnen Sie unkompliziert die für Ihre Anwendung sinnvolle Art und Anzahl an Druckausgleichslösungen.