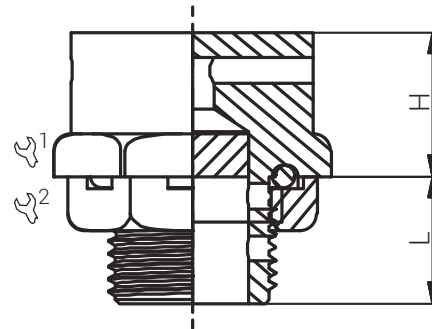
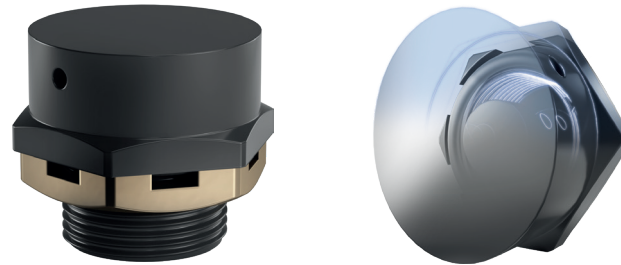


Material Polyamid / Gegenmutter: Messing, blank
 O-Ring NBR
 Einsatztemperatur -30°C bis +80°C
 Schutzart // NEMA IP66 (Montageanleitung berücksichtigen) // 4X
 ATEX-Kennzeichnung Ex II 2 GD / Ex e IIC Gb / Ex tb IIIC Db
 Ex I M2 / Ex e I/II Mb GB / Ex tb IIIC Db

Material Polyamide / Locknut: Natural Brass
 O-Ring NBR
 Operating Temperature -30°C to +80°C
 Protection Class // NEMA IP66 (Consider mounting instruction) // 4X
 ATEX Marking Ex II 2 GD / Ex e IIC Gb / Ex tb IIIC Db
 Ex I M2 / Ex e I/II Mb GB / Ex tb IIIC Db

Für besondere Bedingungen oder Einschränkungen siehe entsprechende Produktdokumentation.

For specific conditions or limitations please see relevant product documentation.





Druckausgleichs-
 lösungen
*Pressure Equalisation
 Solutions*
 DPE / M / NPT

Produktdokumentation
Product Documentation



RST Rabe-System-Technik und Vertriebs-GmbH
 Otto-Lilienthal-Strasse 19
 49134 Wallenhorst
 DEUTSCHLAND

+49 5407 8766-0
 +49 5407 8766-99
 info@rst.eu
 www.rst.eu

Artikelnummer RST Article Code RST	Herstellernummer Manufacturer Code	Hersteller Manufacturer	Gewinde Entry Thread			L	H	VPE * PU *	Zulassungen Approvals
			AG	(mm)	(mm)	(mm)	(mm)		
Polyamid / Polyamide									
73000521	DPE4004S3	REDAPT	M20x1.5	28.4	28.0	15.0	17.0	lose / loose	cCSAus / ATEX / IECEx / EAC / INMETRO / UKEX
73000526	DPE4005S3		M25x1.5	34.7	33.0	15.0	17.0	lose / loose	cCSAus / ATEX / IECEx / EAC / INMETRO / UKEX
73000013	DPE4029S3		NPT 1/2"	28.4	28.0	15.0	17.0	lose / loose	cCSAus / ATEX / IECEx / EAC / INMETRO / UKEX
73000035	DPE4030S3		NPT 3/4"	34.7	33.0	15.0	17.0	lose / loose	cCSAus / ATEX / IECEx / EAC / INMETRO / UKEX

Weitere Produkte des Herstellers auf Anfrage. / Further products of the manufacturer on request.

* Mindestbestellmenge (MOQ) kann größer sein als Verpackungseinheit (VPE). / * Minimum order quantity (MOQ) can be larger than packaging unit (PU).



Der RST-Druckausgleichsrechner

Berechnen Sie unkompliziert die für Ihre Anwendung sinnvolle Art und Anzahl an Druckausgleichslösungen.