

M40 DAE / M / M40 PBE / M

Material	Polycarbonat Edelstahl 1.4305
Membran Flachdichtung	Acryl-CoPolymer Perbunan
Einsatztemperatur	Polycarbonat: -40°C bis +100°C Edelstahl: -40°C bis +105°C
Schutzart	IP66 / IP67
Hinweis	Druckausgleichselement zur Vermeidung von Kondenswasser in hoch abgedichteten Gehäusen. Mit hohem Luftdurchlass. Lieferung inkl. Gegenmutter.

Material	Polycarbonate Stainless Steel 303
Membrane Flat Sealing Washer	Acryl-CoPolymer Perbunan
Operating Temperature	Polycarbonate: -40°C to +100°C Stainless Steel: -40°C to +105°C
Protection Class	IP66 / IP67
Note	Pressure balance element to avoid water condensation in highly sealed enclosures. With high air flow. Supplied with locknut.

Für besondere Bedingungen oder Einschränkungen siehe entsprechende Produktdokumentation.

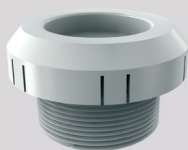
For specific conditions or limitations please see relevant product documentation.

Zulassungen / Approvals

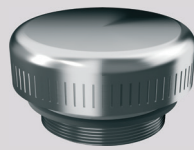


Artikel Article	Membrantyp Membrane Type	Luftdurchlass Air Flow	Gewinde Entry Thread	L (mm)	H (mm)	D (mm)	VPE PU
Polycarbonat / Polycarbonate							
RAL7035	ähnlich RAL9005						
11087540	13087540	H	M40x1.5	18.0	15.5	55.3	lose / loose
Edelstahl 1.4305 / Stainless Steel 303							
90000540	-	H	M40x1.5	10.0	20.7	58.0	lose / loose

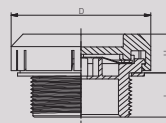
Funktionsvideo unter www.rst.eu. / Video offering detailed information under www.rst.eu.



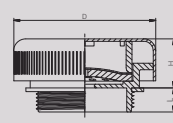
PC RAL 7035



Edelstahl
Stainless Steel



Polycarbonat
Polycarbonate



Edelstahl
Stainless Steel